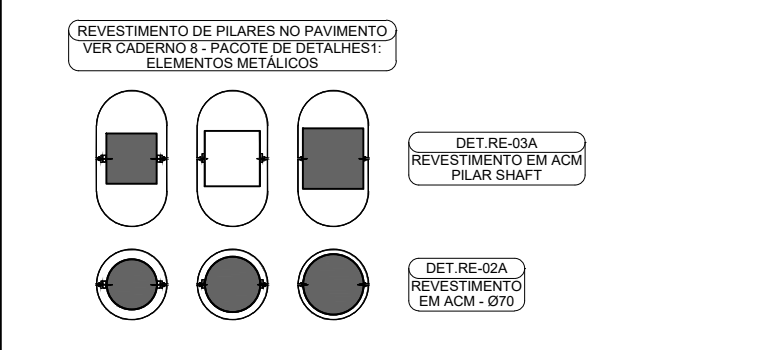
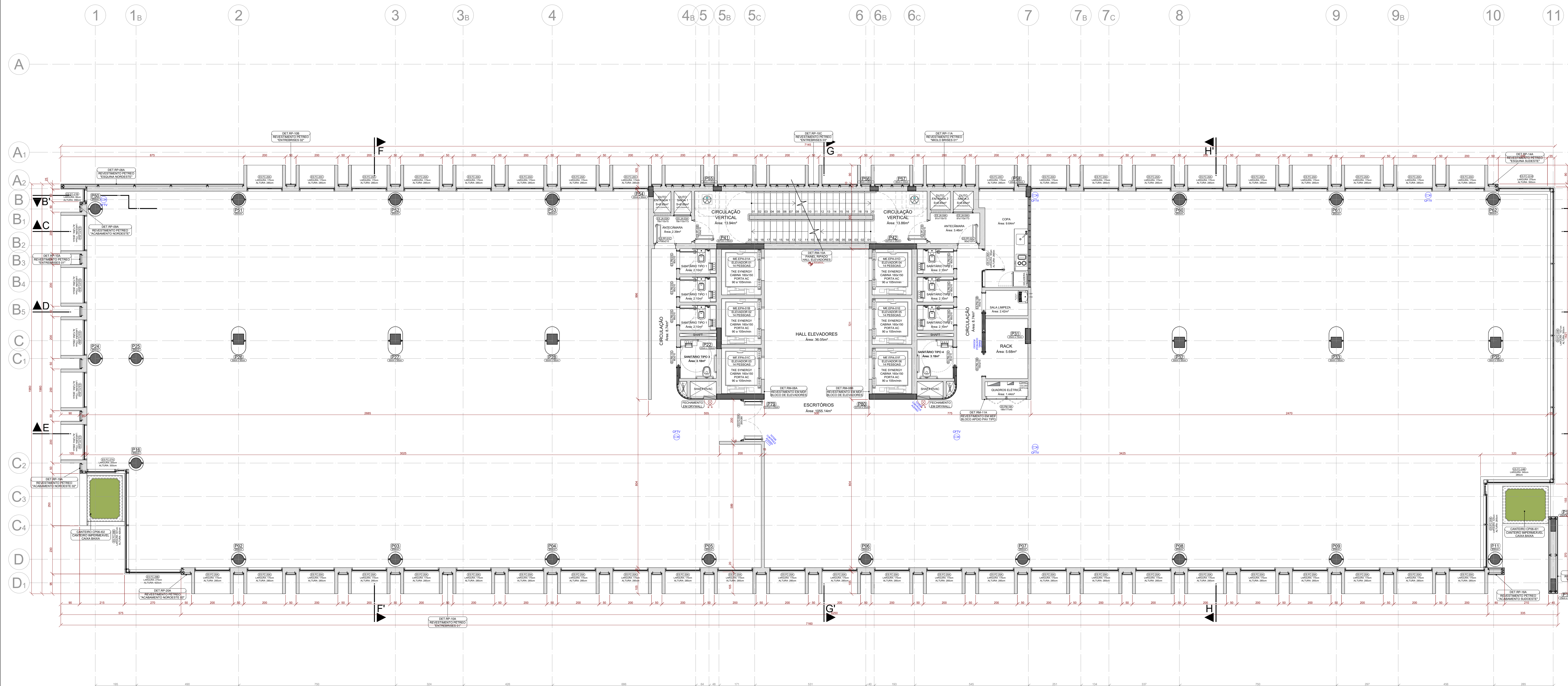


### ÍNDICE

CADERNO Nº	CONTEÚDO	ABRANGÊNCIA
CADERNO 1	PLANTA DE IMPLANTACÃO E SITUAÇÃO	BASE BUILDING (CORE & SHELL + FIT-OUT CAT A)
CADERNO 2	PLANTA BASE BUILDING	BASE BUILDING (CORE & SHELL + FIT-OUT CAT A)
CADERNO 3	PLANTA DE FIBRO	BASE BUILDING (CORE & SHELL + FIT-OUT CAT A)
CADERNO 4	PLANTA DE FORNO	BASE BUILDING (CORE & SHELL + FIT-OUT CAT A)
CADERNO 5	CORTES	BASE BUILDING (CORE & SHELL + FIT-OUT CAT A)
CADERNO 6	ELEVACOES	BASE BUILDING (CORE & SHELL + FIT-OUT CAT A)
CADERNO 7	PANORAMA	BASE BUILDING (CORE & SHELL + FIT-OUT CAT A)
CADERNO 8	PAQUETE DE DETALHES 1 - ELEMENTOS METALICOS	BASE BUILDING (CORE & SHELL + FIT-OUT CAT A)
CADERNO 9	PAQUETE DE DETALHES 2 - ESCADARIAS	BASE BUILDING (CORE & SHELL + FIT-OUT CAT A)
CADERNO 10	PAQUETE DE DETALHES 3 - ELEMENTOS EM FERRO	BASE BUILDING (CORE & SHELL + FIT-OUT CAT A)
CADERNO 11	PAQUETE DE DETALHES 4 - ELEMENTOS EM MADEIRA	BASE BUILDING (CORE & SHELL + FIT-OUT CAT A)
CADERNO 12	PAQUETE DE DETALHES 5 - COMPOSICAO DE PAREDES	BASE BUILDING (CORE & SHELL + FIT-OUT CAT A)
CADERNO 13	PAQUETE DE DETALHES 6 - ASSALTO E PISOS	BASE BUILDING (CORE & SHELL + FIT-OUT CAT A)
CADERNO 14	PAQUETE DE DETALHES 7 - ESCALACAO	BASE BUILDING (CORE & SHELL + FIT-OUT CAT A)
CADERNO 15	PAQUETE DE DETALHES 8 - BERTORES AMPLIADOS	BASE BUILDING (CORE & SHELL + FIT-OUT CAT A)
CADERNO 16	PAQUETE DE DETALHES 9 - OBRAS DE ARTE	BASE BUILDING (CORE & SHELL + FIT-OUT CAT A)
CADERNO 17	LAYOUT CORPORATIVO	COMPARTIMENTACAO - TENANT FIT-OUT (FIT-OUT CAT B)
CADERNO 18	PLANTA MOBILIARIA	COMPARTIMENTACAO - TENANT FIT-OUT (FIT-OUT CAT B)
CADERNO 19	PAQUETE DE DETALHES 10 - MOBILIARIO	COMPARTIMENTACAO - TENANT FIT-OUT (FIT-OUT CAT B)
CADERNO 20	COORDENACAO E SINALIZACAO VISUAL	COMPARTIMENTACAO - TENANT FIT-OUT (FIT-OUT CAT B)
CADERNO 21	SUPERESTRUTURA EM CONCRETO ARMADO	BASE BUILDING (CORE & SHELL + FIT-OUT CAT A)
CADERNO 22	CONTINGENCIA EM CONCRETO ARMADO	BASE BUILDING (CORE & SHELL + FIT-OUT CAT A)
CADERNO 23	FUNDAOES	BASE BUILDING (CORE & SHELL + FIT-OUT CAT A)
CADERNO 24	INSTALACOES ELÉTRICAS	COMPARTIMENTACAO - TENANT FIT-OUT (FIT-OUT CAT B)
CADERNO 25	INSTALACOES DE LOGICA E TELEFONIA	COMPARTIMENTACAO - TENANT FIT-OUT (FIT-OUT CAT B)
CADERNO 26	INSTALACOES MECANICAS - HVAC	COMPARTIMENTACAO - TENANT FIT-OUT (FIT-OUT CAT B)
CADERNO 27	INSTALACOES HIDROSANTARIAS	COMPARTIMENTACAO - TENANT FIT-OUT (FIT-OUT CAT B)
CADERNO 28	PLANO DE PREVENCAO E COMBATE A INCENDIO	COMPARTIMENTACAO - TENANT FIT-OUT (FIT-OUT CAT B)
CADERNO 29	MEMORIAS E CADRINHO DE ENCARGOS	COMPARTIMENTACAO - TENANT FIT-OUT (FIT-OUT CAT B)
CADERNO 30	PLANEJAMENTO	COMPARTIMENTACAO - TENANT FIT-OUT (FIT-OUT CAT B)

CADERNO	CONTEÚDO	ABRANGÊNCIA	OUTROS DETALHES
01	PLANTA DE IMPLANTACÃO E SITUAÇÃO	BASE BUILDING (CORE & SHELL + FIT-OUT CAT A)	PLANTA DE IMPLANTACÃO E SITUAÇÃO
02	PLANTA BASE BUILDING	BASE BUILDING (CORE & SHELL + FIT-OUT CAT A)	PLANTA BASE BUILDING
03	PLANTA DE FIBRO	BASE BUILDING (CORE & SHELL + FIT-OUT CAT A)	PLANTA DE FIBRO
04	PLANTA DE FORNO	BASE BUILDING (CORE & SHELL + FIT-OUT CAT A)	PLANTA DE FORNO
05	CORTES	BASE BUILDING (CORE & SHELL + FIT-OUT CAT A)	CORTES
06	ELEVACOES	BASE BUILDING (CORE & SHELL + FIT-OUT CAT A)	ELEVACOES
07	PANORAMA	BASE BUILDING (CORE & SHELL + FIT-OUT CAT A)	PANORAMA
08	PAQUETE DE DETALHES 1 - ELEMENTOS METALICOS	BASE BUILDING (CORE & SHELL + FIT-OUT CAT A)	PAQUETE DE DETALHES 1 - ELEMENTOS METALICOS
09	PAQUETE DE DETALHES 2 - ESCADARIAS	BASE BUILDING (CORE & SHELL + FIT-OUT CAT A)	PAQUETE DE DETALHES 2 - ESCADARIAS
10	PAQUETE DE DETALHES 3 - ELEMENTOS EM FERRO	BASE BUILDING (CORE & SHELL + FIT-OUT CAT A)	PAQUETE DE DETALHES 3 - ELEMENTOS EM FERRO
11	PAQUETE DE DETALHES 4 - ELEMENTOS EM MADEIRA	BASE BUILDING (CORE & SHELL + FIT-OUT CAT A)	PAQUETE DE DETALHES 4 - ELEMENTOS EM MADEIRA
12	PAQUETE DE DETALHES 5 - COMPOSICAO DE PAREDES	BASE BUILDING (CORE & SHELL + FIT-OUT CAT A)	PAQUETE DE DETALHES 5 - COMPOSICAO DE PAREDES
13	PAQUETE DE DETALHES 6 - ASSALTO E PISOS	BASE BUILDING (CORE & SHELL + FIT-OUT CAT A)	PAQUETE DE DETALHES 6 - ASSALTO E PISOS
14	PAQUETE DE DETALHES 7 - ESCALACAO	BASE BUILDING (CORE & SHELL + FIT-OUT CAT A)	PAQUETE DE DETALHES 7 - ESCALACAO
15	PAQUETE DE DETALHES 8 - BERTORES AMPLIADOS	BASE BUILDING (CORE & SHELL + FIT-OUT CAT A)	PAQUETE DE DETALHES 8 - BERTORES AMPLIADOS
16	PAQUETE DE DETALHES 9 - OBRAS DE ARTE	BASE BUILDING (CORE & SHELL + FIT-OUT CAT A)	PAQUETE DE DETALHES 9 - OBRAS DE ARTE
17	LAYOUT CORPORATIVO	COMPARTIMENTACAO - TENANT FIT-OUT (FIT-OUT CAT B)	LAYOUT CORPORATIVO
18	PLANTA MOBILIARIA	COMPARTIMENTACAO - TENANT FIT-OUT (FIT-OUT CAT B)	PLANTA MOBILIARIA
19	PAQUETE DE DETALHES 10 - MOBILIARIO	COMPARTIMENTACAO - TENANT FIT-OUT (FIT-OUT CAT B)	PAQUETE DE DETALHES 10 - MOBILIARIO
20	COORDENACAO E SINALIZACAO VISUAL	COMPARTIMENTACAO - TENANT FIT-OUT (FIT-OUT CAT B)	COORDENACAO E SINALIZACAO VISUAL
21	SUPERESTRUTURA EM CONCRETO ARMADO	BASE BUILDING (CORE & SHELL + FIT-OUT CAT A)	SUPERESTRUTURA EM CONCRETO ARMADO
22	CONTINGENCIA EM CONCRETO ARMADO	BASE BUILDING (CORE & SHELL + FIT-OUT CAT A)	CONTINGENCIA EM CONCRETO ARMADO
23	FUNDAOES	BASE BUILDING (CORE & SHELL + FIT-OUT CAT A)	FUNDAOES
24	INSTALACOES ELÉTRICAS	COMPARTIMENTACAO - TENANT FIT-OUT (FIT-OUT CAT B)	INSTALACOES ELÉTRICAS
25	INSTALACOES DE LOGICA E TELEFONIA	COMPARTIMENTACAO - TENANT FIT-OUT (FIT-OUT CAT B)	INSTALACOES DE LOGICA E TELEFONIA
26	INSTALACOES MECANICAS - HVAC	COMPARTIMENTACAO - TENANT FIT-OUT (FIT-OUT CAT B)	INSTALACOES MECANICAS - HVAC
27	INSTALACOES HIDROSANTARIAS	COMPARTIMENTACAO - TENANT FIT-OUT (FIT-OUT CAT B)	INSTALACOES HIDROSANTARIAS
28	PLANO DE PREVENCAO E COMBATE A INCENDIO	COMPARTIMENTACAO - TENANT FIT-OUT (FIT-OUT CAT B)	PLANO DE PREVENCAO E COMBATE A INCENDIO
29	MEMORIAS E CADRINHO DE ENCARGOS	COMPARTIMENTACAO - TENANT FIT-OUT (FIT-OUT CAT B)	MEMORIAS E CADRINHO DE ENCARGOS
30	PLANEJAMENTO	COMPARTIMENTACAO - TENANT FIT-OUT (FIT-OUT CAT B)	PLANEJAMENTO



### LEGENDA 1 - CANTEIROS E FLOEIRAS

- TIPOLOGIA 1: PATAMAR**
- CONCEITO: "PATAMARES" SÃO CANTEIROS EM DIFERENTES NÍVEIS E FORMATOS DIVERSOS, QUE FAZEM PARTE DE UMA AMPLA ÁREA AJARDINADA, COMO POR EXEMPLO: ESCADA MONUMENTAL (PILOTIS E TÉRREO) E OS TERRAÇOS-JARDIM (PAVIMENTO 03 E 10 - ROOFTOP).
- PATAMAR 01  
ALTURA DO SUBSTRATO: 15cm
  - PATAMAR 02  
ALTURA DO SUBSTRATO: 35cm
  - PATAMAR 03  
ALTURA DO SUBSTRATO: 45cm
  - PATAMAR 04  
ALTURA DO SUBSTRATO: 85cm
  - PATAMAR 05  
ALTURA DO SUBSTRATO: 110cm
  - PATAMAR 06  
ALTURA DO SUBSTRATO: 145cm

- TIPOLOGIA 2: CAIXA**
- CONCEITO: "CAIXAS" SÃO CANTEIROS EXTERNOS, SEM ACESSO AO PÚBLICO, EM FORMATO QUADRADO OU RETANGULAR, EM UM OU DOIS NÍVEIS, DISPOSTOS DE FORMA ISOLADA AO LONGO DOS TERRAÇOS DA TORRE (PAVIMENTOS 3 AO 10). O ACESSO PARA MANUTENÇÃO É FEITO ATRAVÉS DE JANELAS DE MANUTENÇÃO.
- CAIXA BAIXA  
ALTURA DO SUBSTRATO: 80cm
  - CAIXA ALTA  
ALTURA DO SUBSTRATO: 110cm

**MACROZONA 01 - INSTITUCIONAL**  
Área total: 0.00m²

Descrição: espaços rotados ao público externo. No prédio da nova sede deverão configurar a principal imagem institucional da empresa e a forma como ela se relaciona diretamente ao público visitante.  
Espaços principais: saguão, foyer, auditório, espaço memória, biblioteca, salas de reuniões para público interno, salas multiuso, cafeteria.

**MACROZONA 02 - CIRCULAÇÃO E APOIO**  
Área total: 156.33m²

Descrição: núcleo central de circulação e espaços de apoio.  
Espaços principais: hall de elevadores, escadas, copas, sanitários, sala de limpeza, sala de rack, shafts, etc.

**MACROZONA 03 - MANUTENÇÃO E SUPORTE**  
Área total: 0.00m²

Descrição: espaços de serviço, zeladoria e suporte à edificação.  
Espaços principais: áreas para terceirizados, oficinas, depósitos e vestiários para terceirizados.

**PAVIMENTO 06 (DIGER)**  
Nível do piso acabado: 20.25m  
Nível da laje (osso): 20.10m  
Área Total: 1262.06m²

Descrição: escritórios: salas de equipes, chefias, salas de apoio, reuniões para público interno, circulações horizontais dos escritórios, salas de arquivo etc.

**MACROZONA 04 - INFRAESTRUTURA**  
Área total: 0.00m²

Descrição: espaços técnicos responsáveis pelo funcionamento da edificação.  
Espaços principais: subestação, gerador, reservatórios etc.

**MACROZONA 05 - CONVIVÊNCIA**  
Área total: 0.00m²

Descrição: espaços internos de integração, convivência e conforto dos funcionários.  
Espaços principais: copa geral, salão de eventos, sala de benefícios, consultório médico, vestiários para servidores etc.

**MACROZONA 06 - ESTACIONAMENTO**  
Área total: 0.00m²

Descrição: espaços que fornecem vagas para guarda de veículos e bicicletas, incluindo rampas e circulações.  
Espaços principais: estacionamento para automóveis e motos, bicicletário e estacionamento para veículos do BRDE.

**MACROZONA 07 - ESCRITÓRIOS**  
Área total: 1105.73m²

Descrição: escritórios da Agência, Diretoria Geral, CODESUL, AFRDE, AFABRDE.  
Espaços principais: salas de equipes, chefias, salas de apoio, reuniões para público interno, circulações horizontais dos escritórios, salas de arquivo etc.

004	REVISÃO PROJETO BÁSICO	RODRIGO MARQUES	09/10/2024
007-03	REVISÃO PROJETO BÁSICO	RODRIGO MARQUES	09/10/2024
008	AJUSTE DE NOTAS DE FLUXO	RODRIGO MARQUES	25/09/2024
009	APROVAÇÃO - JANEIRO 2025	RODRIGO MARQUES	11/10/2024
011	LANÇAMENTO DO PROJETO BÁSICO	RODRIGO MARQUES	07/10/2024

MINIMUVA CÓPIA DESTA DOCUMENTO SERÁ VÁLIDA PARA EXECUÇÃO SEM A ASSINATURA DO RESPONSÁVEL TÉCNICO

**SANTINI ROCHA ARQUITETOS**

BANCO REGIONAL DE DESENVOLVIMENTO DO EXTREMO SUL - BRDE

OBRA: EDIFÍCIO SEDE DO BRDE E AGÊNCIA RS

ENDEREÇO: AVENIDA BORGES DE MEDEIROS, nº 2022

ETAPACONTEÚDO: PROJETO BÁSICO - CADERNO 2

PLANTA PAVIMENTO 06

PROJETO: ARO HENRIQUE ROCHA CADASTRADO

ARQUITETÔNICO

CONSTRUCÇÃO: ARO HENRIQUE ROCHA CADASTRADO

PROPRIETÁRIO: BANCO REGIONAL DE DESENVOLVIMENTO DO EXTREMO SUL - BRDE

BRDE BALANÇO

OUTUBRO 2024

1/75

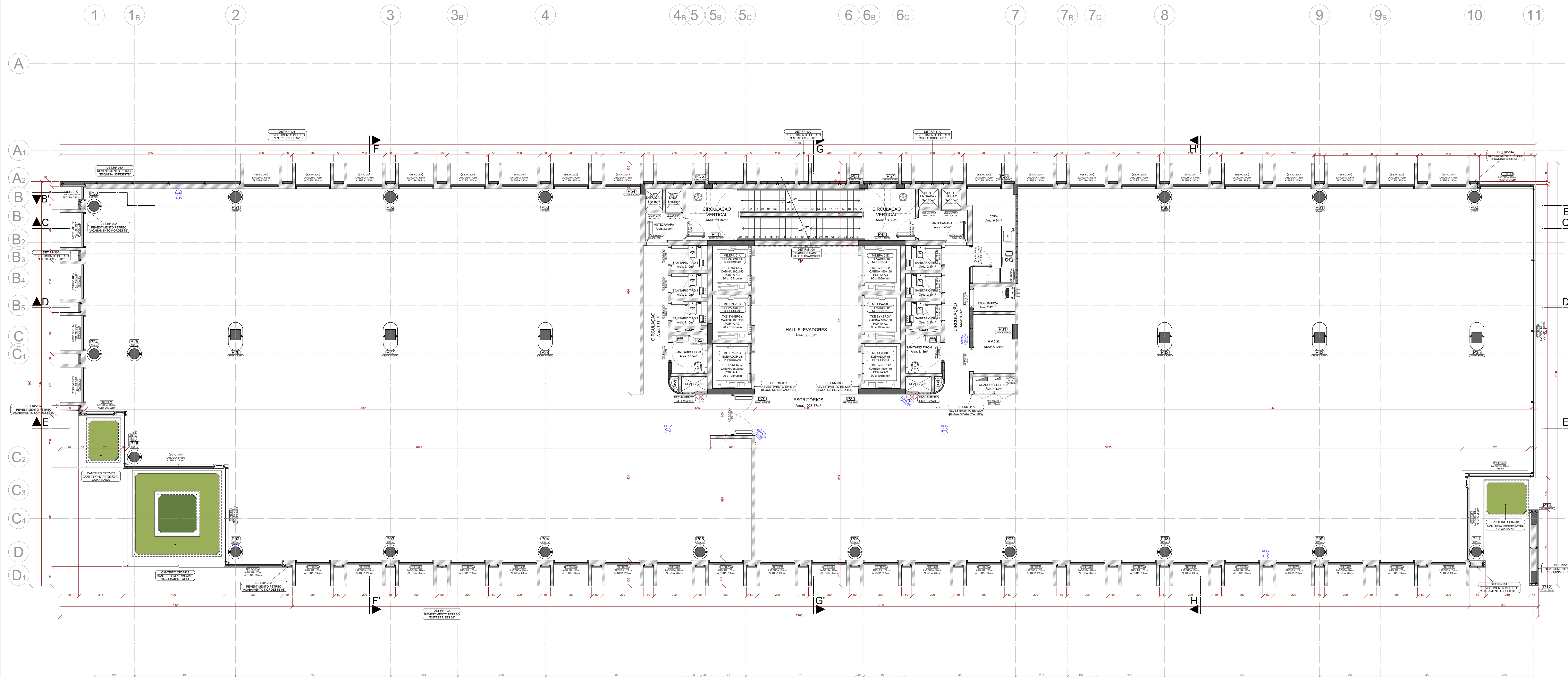
BRDE CADASTRO DE PLANTA PAVIMENTO 06

### ÍNDICE

CADERNO Nº	CONTEÚDO	ABRANGÊNCIA
CADERNO 1	PLANTA DE IMPLANTACÃO E SITUAÇÃO	BASE BUILDING (CORE & SHELL + FIT-OUT CAT A)
CADERNO 2	PLANTA BASE BUILDING	BASE BUILDING (CORE & SHELL + FIT-OUT CAT A)
CADERNO 3	PLANTA DE FIBRO	BASE BUILDING (CORE & SHELL + FIT-OUT CAT A)
CADERNO 4	PLANTA DE FORNO	BASE BUILDING (CORE & SHELL + FIT-OUT CAT A)
CADERNO 5	CORTES	BASE BUILDING (CORE & SHELL + FIT-OUT CAT A)
CADERNO 6	ELEVACOES	BASE BUILDING (CORE & SHELL + FIT-OUT CAT A)
CADERNO 7	PANORAMA	BASE BUILDING (CORE & SHELL + FIT-OUT CAT A)
CADERNO 8	PAQUETE DE DETALHES 1 - ELEMENTOS METALICOS	BASE BUILDING (CORE & SHELL + FIT-OUT CAT A)
CADERNO 9	PAQUETE DE DETALHES 2 - ESCADARIAS	BASE BUILDING (CORE & SHELL + FIT-OUT CAT A)
CADERNO 10	PAQUETE DE DETALHES 3 - ELEMENTOS EM FERRO	BASE BUILDING (CORE & SHELL + FIT-OUT CAT A)
CADERNO 11	PAQUETE DE DETALHES 4 - ELEMENTOS EM MADEIRA	BASE BUILDING (CORE & SHELL + FIT-OUT CAT A)
CADERNO 12	PAQUETE DE DETALHES 5 - COMPOSICAO DE PAREDES	BASE BUILDING (CORE & SHELL + FIT-OUT CAT A)
CADERNO 13	PAQUETE DE DETALHES 6 - ASSALAS E JANELAS	BASE BUILDING (CORE & SHELL + FIT-OUT CAT A)
CADERNO 14	PAQUETE DE DETALHES 7 - ESCALACAO	BASE BUILDING (CORE & SHELL + FIT-OUT CAT A)
CADERNO 15	PAQUETE DE DETALHES 8 - SETORES AMPLIADOS	BASE BUILDING (CORE & SHELL + FIT-OUT CAT A)
CADERNO 16	PAQUETE DE DETALHES 9 - OBRAS DE ARTE	BASE BUILDING (CORE & SHELL + FIT-OUT CAT A)
CADERNO 17	LAYOUT CORPORATIVO	COMPARTIMENTACAO - TENANT FIT-OUT (FIT-OUT CAT B)
CADERNO 18	PLANTA MOBILIARIA	COMPARTIMENTACAO - TENANT FIT-OUT (FIT-OUT CAT B)
CADERNO 19	PAQUETE DE DETALHES 10 - MOBILIARIO	COMPARTIMENTACAO - TENANT FIT-OUT (FIT-OUT CAT B)
CADERNO 20	CONDICIONAMENTO E SINALIZACAO VISUAL	COMPARTIMENTACAO - TENANT FIT-OUT (FIT-OUT CAT B)
CADERNO 21	SUPRUESTRUTURA EM CONCRETO ARMADO	BASE BUILDING (CORE & SHELL + FIT-OUT CAT A)
CADERNO 22	CONDICIONAMENTO EM CONCRETO ARMADO	BASE BUILDING (CORE & SHELL + FIT-OUT CAT A)
CADERNO 23	FUNDAOES	BASE BUILDING (CORE & SHELL + FIT-OUT CAT A)
CADERNO 24	INSTALACOES ELÉTRICAS	COMPARTIMENTACAO - TENANT FIT-OUT (FIT-OUT CAT B)
CADERNO 25	INSTALACOES DE LOGICA E TELEFONIA	COMPARTIMENTACAO - TENANT FIT-OUT (FIT-OUT CAT B)
CADERNO 26	INSTALACOES MECANICAS - HVAC	COMPARTIMENTACAO - TENANT FIT-OUT (FIT-OUT CAT B)
CADERNO 27	INSTALACOES HIDROSANTARIAS	COMPARTIMENTACAO - TENANT FIT-OUT (FIT-OUT CAT B)
CADERNO 28	PLANO DE PREVENCAO E COMBATE A INCENDIO	COMPARTIMENTACAO - TENANT FIT-OUT (FIT-OUT CAT B)
CADERNO 29	MEMORIAS E CADERNO DE ENCARGOS	COMPARTIMENTACAO - TENANT FIT-OUT (FIT-OUT CAT B)
CADERNO 30	PLANEJAMENTO	COMPARTIMENTACAO - TENANT FIT-OUT (FIT-OUT CAT B)

CADERNO Nº	CONTEÚDO	ABRANGÊNCIA	OUTROS DETALHES
01	PLANTA DE IMPLANTACÃO E SITUAÇÃO	BASE BUILDING (CORE & SHELL + FIT-OUT CAT A)	PLANTA DE IMPLANTACÃO E SITUAÇÃO
02	PLANTA BASE BUILDING	BASE BUILDING (CORE & SHELL + FIT-OUT CAT A)	PLANTA BASE BUILDING
03	PLANTA DE FIBRO	BASE BUILDING (CORE & SHELL + FIT-OUT CAT A)	PLANTA DE FIBRO
04	PLANTA DE FORNO	BASE BUILDING (CORE & SHELL + FIT-OUT CAT A)	PLANTA DE FORNO
05	CORTES	BASE BUILDING (CORE & SHELL + FIT-OUT CAT A)	CORTES
06	ELEVACOES	BASE BUILDING (CORE & SHELL + FIT-OUT CAT A)	ELEVACOES
07	PANORAMA	BASE BUILDING (CORE & SHELL + FIT-OUT CAT A)	PANORAMA
08	PAQUETE DE DETALHES 1 - ELEMENTOS METALICOS	BASE BUILDING (CORE & SHELL + FIT-OUT CAT A)	PAQUETE DE DETALHES 1 - ELEMENTOS METALICOS
09	PAQUETE DE DETALHES 2 - ESCADARIAS	BASE BUILDING (CORE & SHELL + FIT-OUT CAT A)	PAQUETE DE DETALHES 2 - ESCADARIAS
10	PAQUETE DE DETALHES 3 - ELEMENTOS EM FERRO	BASE BUILDING (CORE & SHELL + FIT-OUT CAT A)	PAQUETE DE DETALHES 3 - ELEMENTOS EM FERRO
11	PAQUETE DE DETALHES 4 - ELEMENTOS EM MADEIRA	BASE BUILDING (CORE & SHELL + FIT-OUT CAT A)	PAQUETE DE DETALHES 4 - ELEMENTOS EM MADEIRA
12	PAQUETE DE DETALHES 5 - COMPOSICAO DE PAREDES	BASE BUILDING (CORE & SHELL + FIT-OUT CAT A)	PAQUETE DE DETALHES 5 - COMPOSICAO DE PAREDES
13	PAQUETE DE DETALHES 6 - ASSALAS E JANELAS	BASE BUILDING (CORE & SHELL + FIT-OUT CAT A)	PAQUETE DE DETALHES 6 - ASSALAS E JANELAS
14	PAQUETE DE DETALHES 7 - ESCALACAO	BASE BUILDING (CORE & SHELL + FIT-OUT CAT A)	PAQUETE DE DETALHES 7 - ESCALACAO
15	PAQUETE DE DETALHES 8 - SETORES AMPLIADOS	BASE BUILDING (CORE & SHELL + FIT-OUT CAT A)	PAQUETE DE DETALHES 8 - SETORES AMPLIADOS
16	PAQUETE DE DETALHES 9 - OBRAS DE ARTE	BASE BUILDING (CORE & SHELL + FIT-OUT CAT A)	PAQUETE DE DETALHES 9 - OBRAS DE ARTE
17	LAYOUT CORPORATIVO	COMPARTIMENTACAO - TENANT FIT-OUT (FIT-OUT CAT B)	LAYOUT CORPORATIVO
18	PLANTA MOBILIARIA	COMPARTIMENTACAO - TENANT FIT-OUT (FIT-OUT CAT B)	PLANTA MOBILIARIA
19	PAQUETE DE DETALHES 10 - MOBILIARIO	COMPARTIMENTACAO - TENANT FIT-OUT (FIT-OUT CAT B)	PAQUETE DE DETALHES 10 - MOBILIARIO
20	CONDICIONAMENTO E SINALIZACAO VISUAL	COMPARTIMENTACAO - TENANT FIT-OUT (FIT-OUT CAT B)	CONDICIONAMENTO E SINALIZACAO VISUAL
21	SUPRUESTRUTURA EM CONCRETO ARMADO	BASE BUILDING (CORE & SHELL + FIT-OUT CAT A)	SUPRUESTRUTURA EM CONCRETO ARMADO
22	CONDICIONAMENTO EM CONCRETO ARMADO	BASE BUILDING (CORE & SHELL + FIT-OUT CAT A)	CONDICIONAMENTO EM CONCRETO ARMADO
23	FUNDAOES	BASE BUILDING (CORE & SHELL + FIT-OUT CAT A)	FUNDAOES
24	INSTALACOES ELÉTRICAS	COMPARTIMENTACAO - TENANT FIT-OUT (FIT-OUT CAT B)	INSTALACOES ELÉTRICAS
25	INSTALACOES DE LOGICA E TELEFONIA	COMPARTIMENTACAO - TENANT FIT-OUT (FIT-OUT CAT B)	INSTALACOES DE LOGICA E TELEFONIA
26	INSTALACOES MECANICAS - HVAC	COMPARTIMENTACAO - TENANT FIT-OUT (FIT-OUT CAT B)	INSTALACOES MECANICAS - HVAC
27	INSTALACOES HIDROSANTARIAS	COMPARTIMENTACAO - TENANT FIT-OUT (FIT-OUT CAT B)	INSTALACOES HIDROSANTARIAS
28	PLANO DE PREVENCAO E COMBATE A INCENDIO	COMPARTIMENTACAO - TENANT FIT-OUT (FIT-OUT CAT B)	PLANO DE PREVENCAO E COMBATE A INCENDIO
29	MEMORIAS E CADERNO DE ENCARGOS	COMPARTIMENTACAO - TENANT FIT-OUT (FIT-OUT CAT B)	MEMORIAS E CADERNO DE ENCARGOS
30	PLANEJAMENTO	COMPARTIMENTACAO - TENANT FIT-OUT (FIT-OUT CAT B)	PLANEJAMENTO



### LEGENDA 1 - CANTEIROS E FLOREIRAS

#### TIPOLOGIA 1: PATAMAR

CONCEITO: "PATAMARES" SÃO CANTEIROS EM DIFERENTES NÍVEIS E FORMATOS DIVERSOS, QUE FAZEM PARTE DE UMA AMPLA ÁREA AJARDINADA, COMO POR EXEMPLO: ESCADA MONUMENTAL (PILÓTIIS E TÉRREO) E OS TERRAÇOS-JARDIM (PAVIMENTO 03 E 10 - ROOFTOP).

- PATAMAR 01**  
ALTURA DO SUBSTRATO: 15cm
- PATAMAR 02**  
ALTURA DO SUBSTRATO: 35cm
- PATAMAR 03**  
ALTURA DO SUBSTRATO: 45cm
- PATAMAR 04**  
ALTURA DO SUBSTRATO: 85cm
- PATAMAR 05**  
ALTURA DO SUBSTRATO: 110cm
- PATAMAR 06**  
ALTURA DO SUBSTRATO: 145cm

#### TIPOLOGIA 2: CAIXA

CONCEITO: "CAIXAS" SÃO CANTEIROS EXTERNOS, SEM ACESSO AO PÚBLICO, EM FORMATO QUADRADO OU RETANGULAR, EM UM OU DOIS NÍVEIS, DISPOSTOS DE FORMA ISOLADA AO LONGO DOS TERRAÇOS DA TORRE (PAVIMENTOS 3 AO 10). O ACESSO PARA MANUTENÇÃO É FEITO ATRAVÉS DE JANELAS DE MANUTENÇÃO.

- CAIXA BAIXA**  
ALTURA DO SUBSTRATO: 80cm
- CAIXA ALTA**  
ALTURA DO SUBSTRATO: 110cm

#### MACROZONA 01 - INSTITUCIONAL

Área total: 0.00m²

Descrição: espaços rotulados ao público externo. No prédio da nova sede deverão configurar a principal imagem institucional da empresa e a forma como ela se relaciona diretamente ao público visitante.

#### MACROZONA 02 - CIRCULAÇÃO E APOIO

Área total: 156.33m²

Descrição: núcleo central de circulação e espaços de apoio. Espaços principais: hall de elevadores, escadas, copas, sanitários, sala de limpeza, sala de rack, shafts, etc.

#### MACROZONA 03 - MANUTENÇÃO E SUPORTE

Área total: 0.00m²

Descrição: espaços de serviço, zeladoria e suporte à edificação. Espaços principais: áreas para tercenizados, oficinas, depósitos e vestiários para tercenizados.

#### PAVIMENTO 07 (DIGER)

Nível do piso acabado: 23.75m  
Nível da laje (osso): 23.60m  
Área Total: 1233.19m²

#### MACROZONA 04 - INFRAESTRUTURA

Área total: 0.00m²

Descrição: espaços técnicos responsáveis pelo funcionamento da edificação. Espaços principais: subestação, gerador, reservatórios etc.

#### MACROZONA 05 - CONVIVÊNCIA

Área total: 0.00m²

Descrição: espaços internos de integração, convivência e conforto dos funcionários. Espaços principais: copa geral, salão de eventos, sala de benefícios, consultório médico, vestiários para servidores, etc.

#### MACROZONA 06 - ESTACIONAMENTO

Área total: 0.00m²

Descrição: espaços que fornecem vagas para guarda de veículos e bicicletas, incluindo rampas e circulações. Espaços principais: estacionamento para automóveis e motos, bicicletário e estacionamento para veículos do BRDE.

#### MACROZONA 07 - ESCRITÓRIOS

Área total: 1076.86m²

Descrição: escritórios da Agência, Diretoria Geral, CODESUL, AFRDE, AFABRDE. Espaços principais: salas de equipes, chefias, salas de apoio, reuniões para público interno, circulações horizontais dos escritórios, salas de arquivo etc.

004	REVISÃO PROJETO BÁSICO	RODRIGO MARQUES	09/12/2024
007-01	REVISÃO PROJETO BÁSICO	RODRIGO MARQUES	09/12/2024
008	AJUSTE DE NOTAS DE FLUXO	RODRIGO MARQUES	25/02/2025
009	APROVAÇÃO - JANEIRO 2025	RODRIGO MARQUES	11/01/2025
011	LANÇAMENTO DO PROJETO BÁSICO	RODRIGO MARQUES	07/02/2024

MINIMAMENTE CÓPIA DESTA DOCUMENTO SERÁ VÁLIDA PARA EXECUÇÃO SEM A ASSINATURA DO RESPONSÁVEL TÉCNICO

**SANTINI ROCHA** ARQUITETOS

AV. HENRIQUE ROCHA, 1000 - JARDIM SÃO CARLOS - FLORESTA - PORTO ALEGRE - RS

PROJETO: PROJETO BÁSICO - CADERNO 2

CONSTRUTORA: PROJETO BÁSICO - CADERNO 2

PROPRIETÁRIO: BANCO REGIONAL DE DESENVOLVIMENTO DO EXTREMO SUL - BRDE

ENDEREÇO: AVENIDA BORGES DE MOURA, Nº 2022

OBRA: EDIFÍCIO SEDE DO BRDE E AGÊNCIA RS

ETAPACONTEÚDO: PROJETO BÁSICO - CADERNO 2

PLANTA PAVIMENTO 07

ARQUITETÔNICO

**PARQ C2-09**

PROJETO: PROJETO BÁSICO - CADERNO 2

CONSTRUTORA: PROJETO BÁSICO - CADERNO 2

PROPRIETÁRIO: BANCO REGIONAL DE DESENVOLVIMENTO DO EXTREMO SUL - BRDE

ENDEREÇO: AVENIDA BORGES DE MOURA, Nº 2022

OBRA: EDIFÍCIO SEDE DO BRDE E AGÊNCIA RS

ETAPACONTEÚDO: PROJETO BÁSICO - CADERNO 2

PLANTA PAVIMENTO 07

ARQUITETÔNICO

**PARQ C2-09**

PROJETO: PROJETO BÁSICO - CADERNO 2

CONSTRUTORA: PROJETO BÁSICO - CADERNO 2

PROPRIETÁRIO: BANCO REGIONAL DE DESENVOLVIMENTO DO EXTREMO SUL - BRDE

ENDEREÇO: AVENIDA BORGES DE MOURA, Nº 2022

OBRA: EDIFÍCIO SEDE DO BRDE E AGÊNCIA RS

ETAPACONTEÚDO: PROJETO BÁSICO - CADERNO 2

PLANTA PAVIMENTO 07

ARQUITETÔNICO

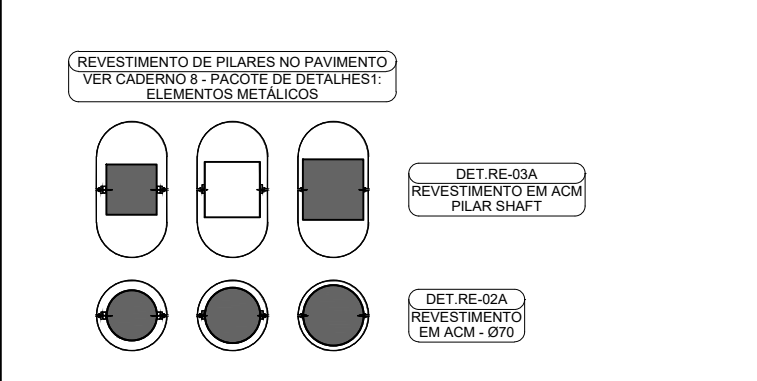
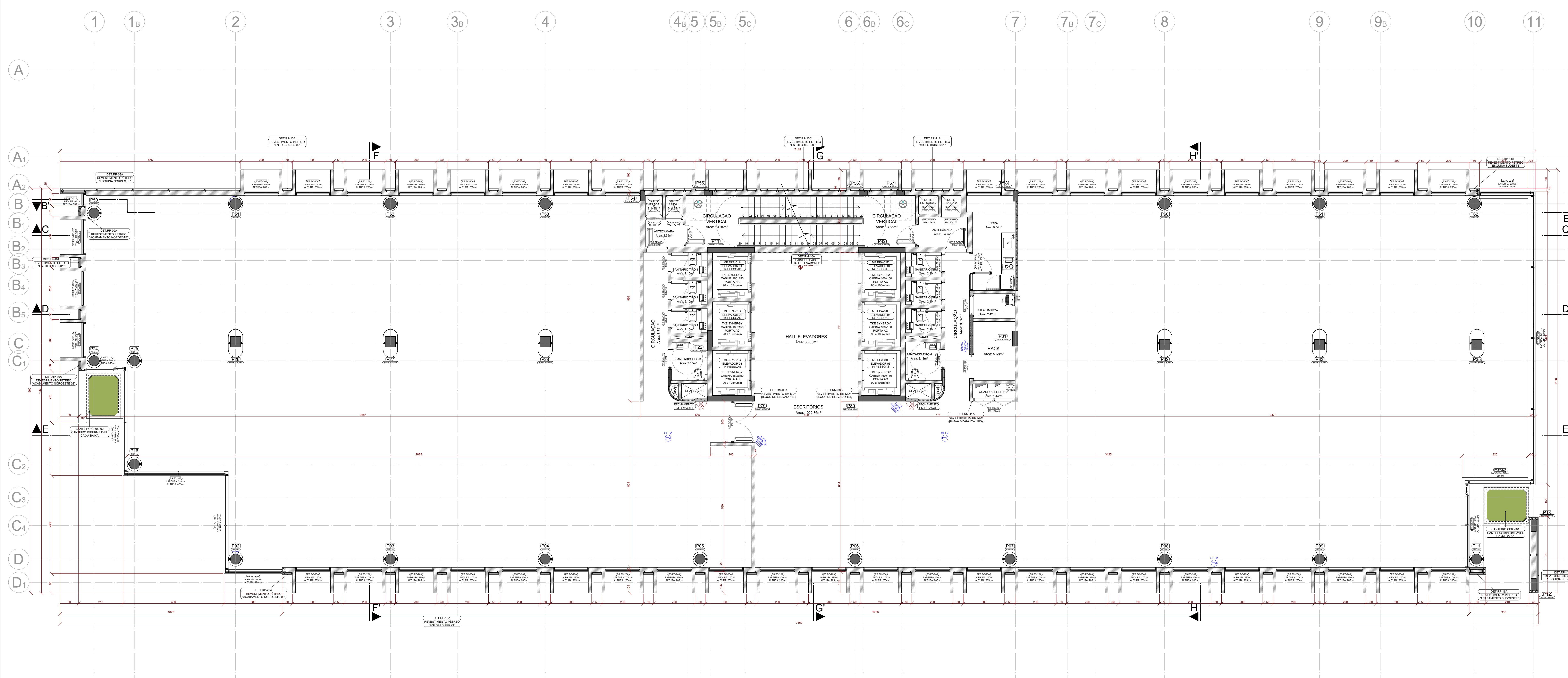
**PARQ C2-09**

### ÍNDICE

CADERNO Nº	CONTEÚDO	ABRANGÊNCIA
CADERNO 1	PLANTA DE IMPLANTACÃO E SITUAÇÃO	BASE BUILDING (CORE & SHELL + FIT-OUT CAT A)
CADERNO 2	PLANTA BASE BUILDING	BASE BUILDING (CORE & SHELL + FIT-OUT CAT A)
CADERNO 3	PLANTA DE FIBRO	BASE BUILDING (CORE & SHELL + FIT-OUT CAT A)
CADERNO 4	PLANTA DE FORNO	BASE BUILDING (CORE & SHELL + FIT-OUT CAT A)
CADERNO 5	CORTES	BASE BUILDING (CORE & SHELL + FIT-OUT CAT A)
CADERNO 6	ELEVACOES	BASE BUILDING (CORE & SHELL + FIT-OUT CAT A)
CADERNO 7	PANORAMA	BASE BUILDING (CORE & SHELL + FIT-OUT CAT A)
CADERNO 8	PAQUETE DE DETALHES 1 - ELEMENTOS METALICOS	BASE BUILDING (CORE & SHELL + FIT-OUT CAT A)
CADERNO 9	PAQUETE DE DETALHES 2 - ESCADARIAS	BASE BUILDING (CORE & SHELL + FIT-OUT CAT A)
CADERNO 10	PAQUETE DE DETALHES 3 - ELEMENTOS EM FERRO	BASE BUILDING (CORE & SHELL + FIT-OUT CAT A)
CADERNO 11	PAQUETE DE DETALHES 4 - ELEMENTOS EM MADEIRA	BASE BUILDING (CORE & SHELL + FIT-OUT CAT A)
CADERNO 12	PAQUETE DE DETALHES 5 - COMPOSICAO DE PAREDES	BASE BUILDING (CORE & SHELL + FIT-OUT CAT A)
CADERNO 13	PAQUETE DE DETALHES 6 - ASSALAS E JANELAS	BASE BUILDING (CORE & SHELL + FIT-OUT CAT A)
CADERNO 14	PAQUETE DE DETALHES 7 - ESCALACAO	BASE BUILDING (CORE & SHELL + FIT-OUT CAT A)
CADERNO 15	PAQUETE DE DETALHES 8 - BETOES AMPLIADOS	BASE BUILDING (CORE & SHELL + FIT-OUT CAT A)
CADERNO 16	PAQUETE DE DETALHES 9 - OBRAS DE ARTE	BASE BUILDING (CORE & SHELL + FIT-OUT CAT A)
CADERNO 17	LAYOUT CORPORATIVO	COMPARTIMENTACAO - TENANT FIT-OUT (FIT-OUT CAT B)
CADERNO 18	PLANTA MOBILIARIA	COMPARTIMENTACAO - TENANT FIT-OUT (FIT-OUT CAT B)
CADERNO 19	PAQUETE DE DETALHES 10 - MOBILIARIO	COMPARTIMENTACAO - TENANT FIT-OUT (FIT-OUT CAT B)
CADERNO 20	COORDENACAO E SIMULACAO VISUAL	COMPARTIMENTACAO - TENANT FIT-OUT (FIT-OUT CAT B)
CADERNO 21	SUPERESTRUTURA EM CONCRETO ARMADO	BASE BUILDING (CORE & SHELL + FIT-OUT CAT A)
CADERNO 22	CONTINGENCIA EM CONCRETO ARMADO	BASE BUILDING (CORE & SHELL + FIT-OUT CAT A)
CADERNO 23	FUNDAOES	BASE BUILDING (CORE & SHELL + FIT-OUT CAT A)
CADERNO 24	INSTALACOES ELÉTRICAS	COMPARTIMENTACAO - TENANT FIT-OUT (FIT-OUT CAT B)
CADERNO 25	INSTALACOES DE LOGICA E TELEFONIA	COMPARTIMENTACAO - TENANT FIT-OUT (FIT-OUT CAT B)
CADERNO 26	INSTALACOES MECANICAS - HVAC	COMPARTIMENTACAO - TENANT FIT-OUT (FIT-OUT CAT B)
CADERNO 27	INSTALACOES HIDROSANTARIAS	COMPARTIMENTACAO - TENANT FIT-OUT (FIT-OUT CAT B)
CADERNO 28	PLANO DE PREVENCAO E COMBATE A INCENDIO	COMPARTIMENTACAO - TENANT FIT-OUT (FIT-OUT CAT B)
CADERNO 29	MEMORIAS E CADRINHO DE ENCARGOS	COMPARTIMENTACAO - TENANT FIT-OUT (FIT-OUT CAT B)
CADERNO 30	PLANEJAMENTO	COMPARTIMENTACAO - TENANT FIT-OUT (FIT-OUT CAT B)

CADERNO Nº	CONTEÚDO	ABRANGÊNCIA
CADERNO 31	PAQUETE DE DETALHES 11 - ESCADARIAS	BASE BUILDING (CORE & SHELL + FIT-OUT CAT A)
CADERNO 32	PAQUETE DE DETALHES 12 - ESCADARIAS	BASE BUILDING (CORE & SHELL + FIT-OUT CAT A)
CADERNO 33	PAQUETE DE DETALHES 13 - ESCADARIAS	BASE BUILDING (CORE & SHELL + FIT-OUT CAT A)
CADERNO 34	PAQUETE DE DETALHES 14 - ESCADARIAS	BASE BUILDING (CORE & SHELL + FIT-OUT CAT A)
CADERNO 35	PAQUETE DE DETALHES 15 - ESCADARIAS	BASE BUILDING (CORE & SHELL + FIT-OUT CAT A)
CADERNO 36	PAQUETE DE DETALHES 16 - ESCADARIAS	BASE BUILDING (CORE & SHELL + FIT-OUT CAT A)
CADERNO 37	PAQUETE DE DETALHES 17 - ESCADARIAS	BASE BUILDING (CORE & SHELL + FIT-OUT CAT A)
CADERNO 38	PAQUETE DE DETALHES 18 - ESCADARIAS	BASE BUILDING (CORE & SHELL + FIT-OUT CAT A)
CADERNO 39	PAQUETE DE DETALHES 19 - ESCADARIAS	BASE BUILDING (CORE & SHELL + FIT-OUT CAT A)
CADERNO 40	PAQUETE DE DETALHES 20 - ESCADARIAS	BASE BUILDING (CORE & SHELL + FIT-OUT CAT A)
CADERNO 41	PAQUETE DE DETALHES 21 - ESCADARIAS	BASE BUILDING (CORE & SHELL + FIT-OUT CAT A)
CADERNO 42	PAQUETE DE DETALHES 22 - ESCADARIAS	BASE BUILDING (CORE & SHELL + FIT-OUT CAT A)
CADERNO 43	PAQUETE DE DETALHES 23 - ESCADARIAS	BASE BUILDING (CORE & SHELL + FIT-OUT CAT A)
CADERNO 44	PAQUETE DE DETALHES 24 - ESCADARIAS	BASE BUILDING (CORE & SHELL + FIT-OUT CAT A)
CADERNO 45	PAQUETE DE DETALHES 25 - ESCADARIAS	BASE BUILDING (CORE & SHELL + FIT-OUT CAT A)
CADERNO 46	PAQUETE DE DETALHES 26 - ESCADARIAS	BASE BUILDING (CORE & SHELL + FIT-OUT CAT A)
CADERNO 47	PAQUETE DE DETALHES 27 - ESCADARIAS	BASE BUILDING (CORE & SHELL + FIT-OUT CAT A)
CADERNO 48	PAQUETE DE DETALHES 28 - ESCADARIAS	BASE BUILDING (CORE & SHELL + FIT-OUT CAT A)
CADERNO 49	PAQUETE DE DETALHES 29 - ESCADARIAS	BASE BUILDING (CORE & SHELL + FIT-OUT CAT A)
CADERNO 50	PAQUETE DE DETALHES 30 - ESCADARIAS	BASE BUILDING (CORE & SHELL + FIT-OUT CAT A)



### LEGENDA 1 - CANTEIROS E FLOREIRAS

- TIPOLOGIA 1: PATAMAR**
- CONCEITO: "PATAMARES" SÃO CANTEIROS EM DIFERENTES NÍVEIS E FORMATOS DIVERSOS, QUE FAZEM PARTE DE UMA AMPLA ÁREA AJARDINADA, COMO POR EXEMPLO: ESCADA MONUMENTAL (PILÓTIIS E TÉRREO) E OS TERRAÇOS-JARDIM (PAVIMENTO 03 E 10 - ROOFTOP).
- PATAMAR 01  
ALTURA DO SUBSTRATO: 15cm
  - PATAMAR 02  
ALTURA DO SUBSTRATO: 35cm
  - PATAMAR 03  
ALTURA DO SUBSTRATO: 45cm
  - PATAMAR 04  
ALTURA DO SUBSTRATO: 85cm
  - PATAMAR 05  
ALTURA DO SUBSTRATO: 110cm
  - PATAMAR 06  
ALTURA DO SUBSTRATO: 145cm

- TIPOLOGIA 2: CAIXA**
- CONCEITO: "CAIXAS" SÃO CANTEIROS EXTERNOS, SEM ACESSO AO PÚBLICO, EM FORMATO QUADRADO OU RETANGULAR, EM UM OU DOIS NÍVEIS, DISPOSTOS DE FORMA ISOLADA AO LONGO DOS TERRAÇOS DA TORRE (PAVIMENTOS 3 AO 10). O ACESSO PARA MANUTENÇÃO É FEITO ATRAVÉS DE JANELAS DE MANUTENÇÃO.
- CAIXA BAIXA  
ALTURA DO SUBSTRATO: 80cm
  - CAIXA ALTA  
ALTURA DO SUBSTRATO: 110cm

**MACROZONA 01 - INSTITUCIONAL**  
Área total: 0.00m²

Descrição: espaços rotados ao público externo. No prédio da nova sede deverão configurar a principal imagem institucional da empresa e a forma como ela se relaciona diretamente ao público visitante.

**MACROZONA 02 - CIRCULAÇÃO E APOIO**  
Área total: 156.33m²

Descrição: núcleo central de circulação e espaços de apoio.

**MACROZONA 03 - MANUTENÇÃO E SUPORTE**  
Área total: 0.00m²

Descrição: espaços de serviço, zeladoria e suporte à edificação.

**PAVIMENTO 08 (DIGER)**  
Nível do piso acabado: 27.25m  
Nível da laje (osso): 27.10m  
Área Total: 1227.82m²

**MACROZONA 04 - INFRAESTRUTURA**  
Área total: 0.00m²

Descrição: espaços técnicos responsáveis pelo funcionamento da edificação.

**MACROZONA 05 - CONVIVÊNCIA**  
Área total: 0.00m²

Descrição: espaços internos de integração, convivência e conforto dos funcionários.

**MACROZONA 06 - ESTACIONAMENTO**  
Área total: 0.00m²

Descrição: espaços que fornecem vagas para guarda de veículos e bicicletas, incluindo rampas e circulações.

**MACROZONA 07 - ESCRITÓRIOS**  
Área total: 1071.49m²

Descrição: escritórios da Agência, Diretoria Geral, CODESUL, AFBRDE, AFABRDE.

004	REVISÃO PROJETO BÁSICO	RODRIGO MARQUES	09/10/2024
007-01	REVISÃO PROJETO BÁSICO	RODRIGO MARQUES	09/10/2024
008	AJUSTE DE NOTAS DE FLUXO	RODRIGO MARQUES	25/09/2024
009	APROVAÇÃO - JANEIRO 2025	RODRIGO MARQUES	11/10/2024
010	LANÇAMENTO DO PROJETO BÁSICO	RODRIGO MARQUES	07/10/2024

MINIMUUA CÓPIA DESTA DOCUMENTO SERÁ VÁLIDA PARA EXECUÇÃO SEM A ASSINATURA DO RESPONSÁVEL TÉCNICO

**SANTINI ROCHA**  
ARQUITETOS

ARQUITETA: ANA LUIZA ROCHA  
ARQUITETA: ANA LUIZA ROCHA  
ARQUITETA: ANA LUIZA ROCHA  
ARQUITETA: ANA LUIZA ROCHA

PROJETO: PARQUE REGIONAL DE DESENVOLVIMENTO DO EXTREMO SUL - BRDE  
CONSTRUTORA: ANA LUIZA ROCHA ARQUITETOS

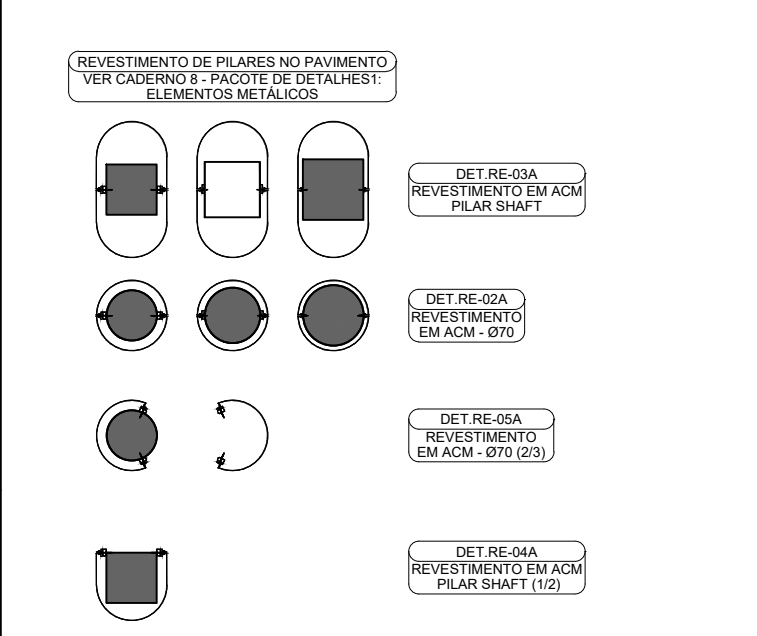
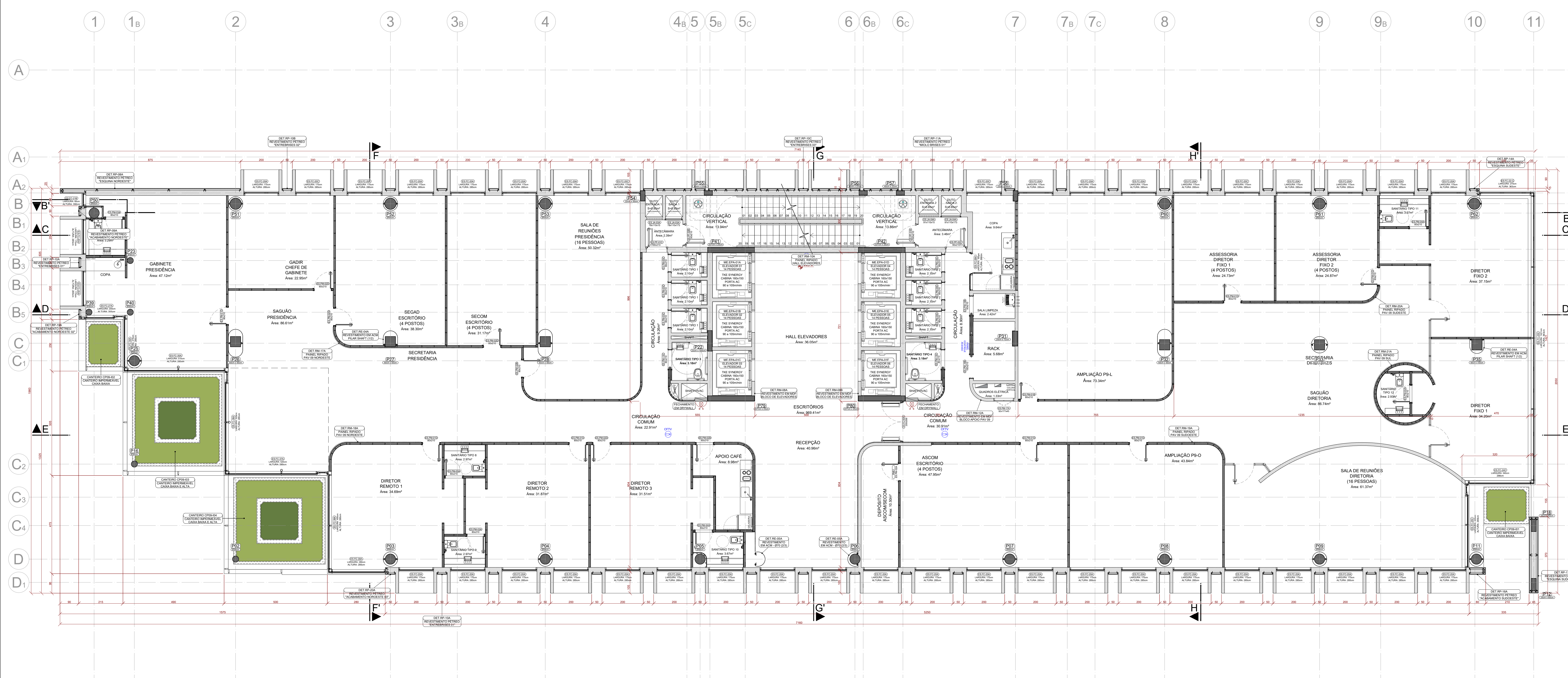
PROPRIETÁRIO: BANCO REGIONAL DE DESENVOLVIMENTO DO EXTREMO SUL - BRDE  
DATA: 17/05/2024

PLANTA PAVIMENTO 08  
ARQUITETÔNICO  
**PARQ C2-10**  
BASE BUILDING

# ÍNDICE

CADERNO Nº	CONTEÚDO	ABRANGÊNCIA
CADERNO 1	PLANTA DE IMPLANTAÇÃO E SITUAÇÃO	BASE BUILDING (CORE & SHELL + FIT-OUT CAT A)
CADERNO 2	PLANTA BASE BUILDING	BASE BUILDING (CORE & SHELL + FIT-OUT CAT A)
CADERNO 3	PLANTA DE FORD	BASE BUILDING (CORE & SHELL + FIT-OUT CAT A)
CADERNO 4	PLANTA DE FORNO	BASE BUILDING (CORE & SHELL + FIT-OUT CAT A)
CADERNO 5	CORTES	BASE BUILDING (CORE & SHELL + FIT-OUT CAT A)
CADERNO 6	ELEVACOES	BASE BUILDING (CORE & SHELL + FIT-OUT CAT A)
CADERNO 7	PASSAGIAGIO	BASE BUILDING (CORE & SHELL + FIT-OUT CAT A)
CADERNO 8	PAQUETE DE DETALHES 1: ELEMENTOS METALICOS	BASE BUILDING (CORE & SHELL + FIT-OUT CAT A)
CADERNO 9	PAQUETE DE DETALHES 2: ESCADARIAS	BASE BUILDING (CORE & SHELL + FIT-OUT CAT A)
CADERNO 10	PAQUETE DE DETALHES 3: ELEMENTOS EM MADEIRA	BASE BUILDING (CORE & SHELL + FIT-OUT CAT A)
CADERNO 11	PAQUETE DE DETALHES 4: ELEMENTOS EM MASSA BRANCA	BASE BUILDING (CORE & SHELL + FIT-OUT CAT A)
CADERNO 12	PAQUETE DE DETALHES 5: COMPOSICAO DE PAREDES	BASE BUILDING (CORE & SHELL + FIT-OUT CAT A)
CADERNO 13	PAQUETE DE DETALHES 6: ANAGAS MONTADAS	BASE BUILDING (CORE & SHELL + FIT-OUT CAT A)
CADERNO 14	PAQUETE DE DETALHES 7: ESCALAO	BASE BUILDING (CORE & SHELL + FIT-OUT CAT A)
CADERNO 15	PAQUETE DE DETALHES 8: SETORES AMPLIADOS	BASE BUILDING (CORE & SHELL + FIT-OUT CAT A)
CADERNO 16	PAQUETE DE DETALHES 9: OBRAS DE ARTE	BASE BUILDING (CORE & SHELL + FIT-OUT CAT A)
CADERNO 17	LAYOUT CORPORATIVO	COMPARTIMENTAÇÃO - TENANT FIT-OUT (FIT-OUT CAT B)
CADERNO 18	PLANTA MOBILIARIA	COMPARTIMENTAÇÃO - TENANT FIT-OUT (FIT-OUT CAT B)
CADERNO 19	PAQUETE DE DETALHES 10: MOBILIARIO	COMPARTIMENTAÇÃO - TENANT FIT-OUT (FIT-OUT CAT B)
CADERNO 20	CONDICIONAMENTO E SINALIZACAO VISUAL	COMPARTIMENTAÇÃO - TENANT FIT-OUT (FIT-OUT CAT B)
CADERNO 21	SUPERESTRUTURA EM CONCRETO ARMADO	BASE BUILDING (CORE & SHELL + FIT-OUT CAT A)
CADERNO 22	CONTINHOES EM CONCRETO ARMADO	BASE BUILDING (CORE & SHELL + FIT-OUT CAT A)
CADERNO 23	FUNDAOES	BASE BUILDING (CORE & SHELL + FIT-OUT CAT A)
CADERNO 24	INSTALACOES ELÉTRICAS	COMPARTIMENTAÇÃO - TENANT FIT-OUT (FIT-OUT CAT B)
CADERNO 25	INSTALACOES DE LOGICA E TELEFONIA	COMPARTIMENTAÇÃO - TENANT FIT-OUT (FIT-OUT CAT B)
CADERNO 26	INSTALACOES MECANICAS - HVAC	COMPARTIMENTAÇÃO - TENANT FIT-OUT (FIT-OUT CAT B)
CADERNO 27	INSTALACOES HIDROSANTARIARIAS	COMPARTIMENTAÇÃO - TENANT FIT-OUT (FIT-OUT CAT B)
CADERNO 28	PLANO DE PREVENCAO E COMBATE A INCENDIO	COMPARTIMENTAÇÃO - TENANT FIT-OUT (FIT-OUT CAT B)
CADERNO 29	MEMORIAIS E CADERNO DE ENCARGOS	COMPARTIMENTAÇÃO - TENANT FIT-OUT (FIT-OUT CAT B)
CADERNO 30	PLANEJAMENTO	COMPARTIMENTAÇÃO - TENANT FIT-OUT (FIT-OUT CAT B)

ÍNDICE	CONTEÚDO	CONTEÚDO DO CADERNO	OUTROS DETALHES
01	PLANTA DE IMPLANTAÇÃO E SITUAÇÃO	01	PLANTA DE IMPLANTAÇÃO E SITUAÇÃO
02	PLANTA BASE BUILDING	02	PLANTA BASE BUILDING
03	PLANTA DE FORD	03	PLANTA DE FORD
04	PLANTA DE FORNO	04	PLANTA DE FORNO
05	CORTES	05	CORTES
06	ELEVACOES	06	ELEVACOES
07	PASSAGIAGIO	07	PASSAGIAGIO
08	PAQUETE DE DETALHES 1: ELEMENTOS METALICOS	08	PAQUETE DE DETALHES 1: ELEMENTOS METALICOS
09	PAQUETE DE DETALHES 2: ESCADARIAS	09	PAQUETE DE DETALHES 2: ESCADARIAS
10	PAQUETE DE DETALHES 3: ELEMENTOS EM MADEIRA	10	PAQUETE DE DETALHES 3: ELEMENTOS EM MADEIRA
11	PAQUETE DE DETALHES 4: ELEMENTOS EM MASSA BRANCA	11	PAQUETE DE DETALHES 4: ELEMENTOS EM MASSA BRANCA
12	PAQUETE DE DETALHES 5: COMPOSICAO DE PAREDES	12	PAQUETE DE DETALHES 5: COMPOSICAO DE PAREDES
13	PAQUETE DE DETALHES 6: ANAGAS MONTADAS	13	PAQUETE DE DETALHES 6: ANAGAS MONTADAS
14	PAQUETE DE DETALHES 7: ESCALAO	14	PAQUETE DE DETALHES 7: ESCALAO
15	PAQUETE DE DETALHES 8: SETORES AMPLIADOS	15	PAQUETE DE DETALHES 8: SETORES AMPLIADOS
16	PAQUETE DE DETALHES 9: OBRAS DE ARTE	16	PAQUETE DE DETALHES 9: OBRAS DE ARTE
17	LAYOUT CORPORATIVO	17	LAYOUT CORPORATIVO
18	PLANTA MOBILIARIA	18	PLANTA MOBILIARIA
19	PAQUETE DE DETALHES 10: MOBILIARIO	19	PAQUETE DE DETALHES 10: MOBILIARIO
20	CONDICIONAMENTO E SINALIZACAO VISUAL	20	CONDICIONAMENTO E SINALIZACAO VISUAL
21	SUPERESTRUTURA EM CONCRETO ARMADO	21	SUPERESTRUTURA EM CONCRETO ARMADO
22	CONTINHOES EM CONCRETO ARMADO	22	CONTINHOES EM CONCRETO ARMADO
23	FUNDAOES	23	FUNDAOES
24	INSTALACOES ELÉTRICAS	24	INSTALACOES ELÉTRICAS
25	INSTALACOES DE LOGICA E TELEFONIA	25	INSTALACOES DE LOGICA E TELEFONIA
26	INSTALACOES MECANICAS - HVAC	26	INSTALACOES MECANICAS - HVAC
27	INSTALACOES HIDROSANTARIARIAS	27	INSTALACOES HIDROSANTARIARIAS
28	PLANO DE PREVENCAO E COMBATE A INCENDIO	28	PLANO DE PREVENCAO E COMBATE A INCENDIO
29	MEMORIAIS E CADERNO DE ENCARGOS	29	MEMORIAIS E CADERNO DE ENCARGOS
30	PLANEJAMENTO	30	PLANEJAMENTO



## LEGENDA 1 - CANTEIROS E FLOREIRAS

- TIPOLOGIA 1: PATAMAR**
- CONCEITO: "PATAMARES" SÃO CANTEIROS EM DIFERENTES NÍVEIS E FORMATOS DIVERSOS, QUE FAZEM PARTE DE UMA AMPLA ÁREA AJARDINADA, COMO POR EXEMPLO: ESCADA MONUMENTAL (PILOTIS E TÉRREO) E OS TERRAÇOS-JARDIM (PAVIMENTO 03 E 10 - ROOFTOP).
- PATAMAR 01  
ALTURA DO SUBSTRATO: 15cm
  - PATAMAR 02  
ALTURA DO SUBSTRATO: 35cm
  - PATAMAR 03  
ALTURA DO SUBSTRATO: 45cm
  - PATAMAR 04  
ALTURA DO SUBSTRATO: 85cm
  - PATAMAR 05  
ALTURA DO SUBSTRATO: 110cm
  - PATAMAR 06  
ALTURA DO SUBSTRATO: 145cm

- TIPOLOGIA 2: CAIXA**
- CONCEITO: "CAIXAS" SÃO CANTEIROS EXTERNOS, SEM ACESSO AO PÚBLICO, EM FORMATO QUADRADO OU RETANGULAR, EM UM OU DOIS NÍVEIS, DISPOSTOS DE FORMA ISOLADA AO LONGO DOS TERRAÇOS DA TORRE (PAVIMENTOS 3 AO 10). O ACESSO PARA MANUTENÇÃO É FEITO ATRAVÉS DE JANELAS DE MANUTENÇÃO.
- CAIXA BAIXA  
ALTURA DO SUBSTRATO: 80cm
  - CAIXA ALTA  
ALTURA DO SUBSTRATO: 110cm

## MACROZONA 01 - INSTITUCIONAL

Área total: 0.00m²

Descrição: espaços rotacionados ao público externo. No prédio da nova sede deverão configurar a principal imagem institucional da empresa e a forma como ela se relaciona globalmente ao público visitante.

Espaços principais: saguão, foyer, auditório, espaço memória, biblioteca, salas de reuniões para público interno, salas multiuso, cafeteria.

## MACROZONA 02 - CIRCULAÇÃO E APOIO

Área total: 155.60m²

Descrição: núcleo central de circulação e espaços de apoio.

Espaços principais: hall de elevadores, escadas, copas, sanitários, sala de limpeza, sala de rack, shafts, etc.

## MACROZONA 03 - MANUTENÇÃO E SUPORTE

Área total: 0.00m²

Descrição: espaços de serviço, zeladoria e suporte à edificação.

Espaços principais: áreas para terceirizados, oficinas, depósitos e vestiários para terceirizados.

## PAVIMENTO 09 (DIGER)

Nível do piso acabado: 30.75m  
Nível da laje (osso): 30.60m  
Área Total: 1174.11m²

## MACROZONA 04 - INFRAESTRUTURA

Área total: 0.00m²

Descrição: espaços técnicos responsáveis pelo funcionamento da edificação.

Espaços principais: subestação, gerador, reservatórios, etc.

## MACROZONA 05 - CONVIVÊNCIA

Área total: 0.00m²

Descrição: espaços internos de integração, convivência e conforto dos funcionários.

Espaços principais: copa geral, salão de eventos, sala de benefícios, consultório médico, vestiários para servidores, etc.

## MACROZONA 06 - ESTACIONAMENTO

Área total: 0.00m²

Descrição: espaços que fornecem vagas para guarda de veículos e bicicletas, incluindo rampas e circulações.

Espaços principais: estacionamento para automóveis e motos, bicicletário e estacionamento para veículos do BRDE.

## MACROZONA 07 - ESCRITÓRIOS

Área total: 1018.50m²

Descrição: escritórios da Agência, Diretoria Geral, CODESUL, AFBRDE, AFABRDE.

Espaços principais: salas de equipes, chefias, salas de apoio, reuniões para público interno, circulações horizontais dos escritórios, salas de arquivo, etc.

004	REVISÃO PROJETO BÁSICO	PROJETO MARQUELI	09/12/2024
007-03	REVISÃO PROJETO BÁSICO	PROJETO MARQUELI	09/12/2024
008	AJUSTE DE NOTAS DE FLUXO	PROJETO MARQUELI	25/01/2025
009	APROVAÇÃO - JANEIRO 2025	PROJETO MARQUELI	31/01/2025
010	LANÇAMENTO DO PROJETO BÁSICO	PROJETO MARQUELI	07/02/2025

MINIMUMA CÓPIA DESTA DOCUMENTO SERÁ VALIDA PARA EXECUÇÃO SEM A ASSINATURA DO RESPONSÁVEL TÉCNICO

**SANTINI ROCHA**  
ARQUITETOS

CLIENTE: BANCO REGIONAL DE DESENVOLVIMENTO DO EXTREMO SUL - BRDE

OBRA: EDIFÍCIO SEDE DO BRDE E AGÊNCIA RS

ENDERECO: AVENIDA BORGES DE MEDEIROS, nº 2022

ETAPACONTEUDO: PROJETO BÁSICO - CADERNO 2

PLANTA PAVIMENTO 09

PROJETO: ARO HENRIQUE ROCHA CADASTRADO

ARQUITETÔNICO: PARQ C2-11

CONSTRUTORA: ARO HENRIQUE ROCHA CADASTRADO

PROPRIETÁRIO: BANCO REGIONAL DE DESENVOLVIMENTO DO EXTREMO SUL - BRDE

BASE BUILDING

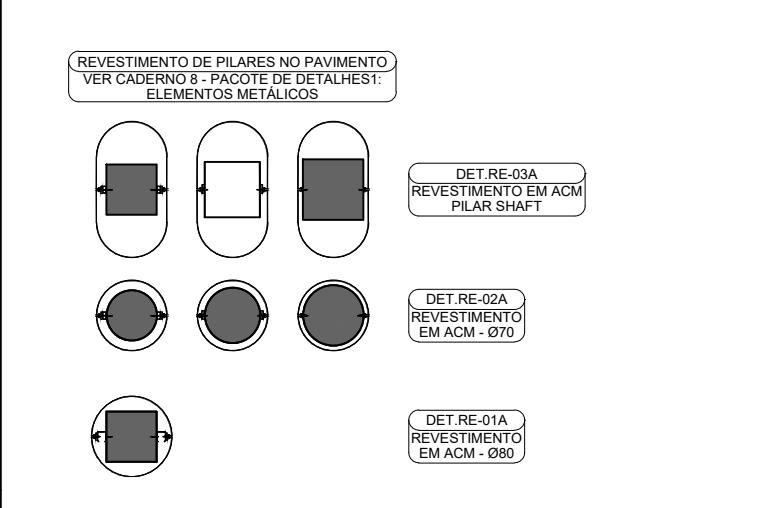
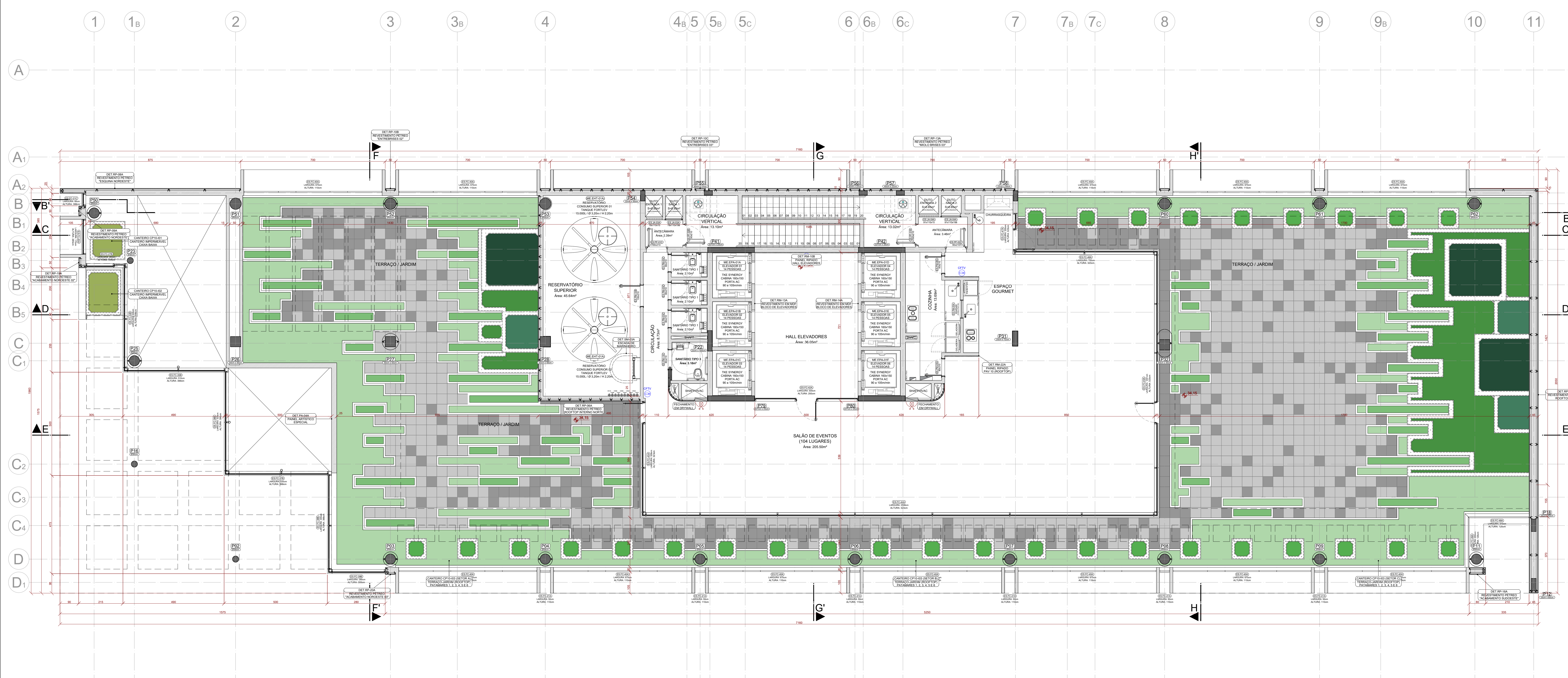
OUTUBRO 2024

1/75

BRDE\_CAD\_PAV09\_11 PLANTA PAVIMENTO 09

### ÍNDICE

CADERNO Nº	CONTEÚDO	ABRANGÊNCIA
CADERNO 1	PLANTA DE IMPLANTAÇÃO E SITUAÇÃO	BASE BUILDING (CORE & SHELL + FIT-OUT CAT A)
CADERNO 2	PLANTA DE BASE BUILDING	BASE BUILDING (CORE & SHELL + FIT-OUT CAT A)
CADERNO 3	PLANTA DE PISO	BASE BUILDING (CORE & SHELL + FIT-OUT CAT A)
CADERNO 4	PLANTA DE FORNO	BASE BUILDING (CORE & SHELL + FIT-OUT CAT A)
CADERNO 5	CORTES	BASE BUILDING (CORE & SHELL + FIT-OUT CAT A)
CADERNO 6	ELEVATÓRIOS	BASE BUILDING (CORE & SHELL + FIT-OUT CAT A)
CADERNO 7	PASSAGENS	BASE BUILDING (CORE & SHELL + FIT-OUT CAT A)
CADERNO 8	PAQUETE DE DETALHES 1 - ELEMENTOS METÁLICOS	BASE BUILDING (CORE & SHELL + FIT-OUT CAT A)
CADERNO 9	PAQUETE DE DETALHES 2 - ESCADARIAS	BASE BUILDING (CORE & SHELL + FIT-OUT CAT A)
CADERNO 10	PAQUETE DE DETALHES 3 - ELEMENTOS EM FERRO	BASE BUILDING (CORE & SHELL + FIT-OUT CAT A)
CADERNO 11	PAQUETE DE DETALHES 4 - ELEMENTOS EM MADEIRA	BASE BUILDING (CORE & SHELL + FIT-OUT CAT A)
CADERNO 12	PAQUETE DE DETALHES 5 - COMPOSIÇÃO DE PAREDES	BASE BUILDING (CORE & SHELL + FIT-OUT CAT A)
CADERNO 13	PAQUETE DE DETALHES 6 - ÁGULAS E MANGUEIRA	BASE BUILDING (CORE & SHELL + FIT-OUT CAT A)
CADERNO 14	PAQUETE DE DETALHES 7 - ESCALADA	BASE BUILDING (CORE & SHELL + FIT-OUT CAT A)
CADERNO 15	PAQUETE DE DETALHES 8 - SETORES AMPLIADOS	BASE BUILDING (CORE & SHELL + FIT-OUT CAT A)
CADERNO 16	PAQUETE DE DETALHES 9 - FIT-OUT CAT A	BASE BUILDING (CORE & SHELL + FIT-OUT CAT A)
CADERNO 17	LAYOUT CORPORATIVO	COMPARTIMENTAÇÃO - TENANT FIT-OUT (FIT-OUT CAT B)
CADERNO 18	PLANTA MOBILIADA	COMPARTIMENTAÇÃO - TENANT FIT-OUT (FIT-OUT CAT B)
CADERNO 19	PAQUETE DE DETALHES 10 - MOBILIÁRIO	COMPARTIMENTAÇÃO - TENANT FIT-OUT (FIT-OUT CAT B)
CADERNO 20	COORDENAÇÃO E SIMULAÇÃO VISUAL	COMPARTIMENTAÇÃO - TENANT FIT-OUT (FIT-OUT CAT B)
CADERNO 21	SUPRESTRUTURA EM CONCRETO ARMADO	BASE BUILDING (CORE & SHELL + FIT-OUT CAT A)
CADERNO 22	CONTINUIDADE EM CONCRETO ARMADO	BASE BUILDING (CORE & SHELL + FIT-OUT CAT A)
CADERNO 23	INSTALAÇÕES ELÉTRICAS	COMPARTIMENTAÇÃO - TENANT FIT-OUT (FIT-OUT CAT B)
CADERNO 24	INSTALAÇÕES TELEFÔNICAS	COMPARTIMENTAÇÃO - TENANT FIT-OUT (FIT-OUT CAT B)
CADERNO 25	INSTALAÇÕES DE LÓGICA E TELEFONIA	COMPARTIMENTAÇÃO - TENANT FIT-OUT (FIT-OUT CAT B)
CADERNO 26	INSTALAÇÕES MECÂNICAS - HVAC	COMPARTIMENTAÇÃO - TENANT FIT-OUT (FIT-OUT CAT B)
CADERNO 27	INSTALAÇÕES HIDROSANITÁRIAS	COMPARTIMENTAÇÃO - TENANT FIT-OUT (FIT-OUT CAT B)
CADERNO 28	PLANO DE PREVENÇÃO E COMBATE A INCÊNDIO	COMPARTIMENTAÇÃO - TENANT FIT-OUT (FIT-OUT CAT B)
CADERNO 29	MEMÓRIAS E CADRINHOS DE ENCARGOS	COMPARTIMENTAÇÃO - TENANT FIT-OUT (FIT-OUT CAT B)
CADERNO 30	PLANEJAMENTO	COMPARTIMENTAÇÃO - TENANT FIT-OUT (FIT-OUT CAT B)



### LEGENDA 1 - CANTEIROS E FLOREIRAS

- TIPOLOGIA 1: PATAMAR**
- CONCEITO: "PATAMARES" SÃO CANTEIROS EM DIFERENTES NÍVEIS E FORMATOS DIVERSOS, QUE FAZEM PARTE DE UMA AMPLA ÁREA AJARDINADA, COMO POR EXEMPLO: ESCADA MONUMENTAL (PILÓTIOS E TÊRREO) E OS TERRAÇOS-JARDIM (PAVIMENTO 03 E 10 - ROOFTOP).
- PATAMAR 01  
ALTURA DO SUBSTRATO: 15cm
  - PATAMAR 02  
ALTURA DO SUBSTRATO: 35cm
  - PATAMAR 03  
ALTURA DO SUBSTRATO: 45cm
  - PATAMAR 04  
ALTURA DO SUBSTRATO: 85cm
  - PATAMAR 05  
ALTURA DO SUBSTRATO: 110cm
  - PATAMAR 06  
ALTURA DO SUBSTRATO: 145cm

- TIPOLOGIA 2: CAIXA**
- CONCEITO: "CAIXAS" SÃO CANTEIROS EXTERNOS, SEM ACESSO AO PÚBLICO, EM FORMATO QUADRADO OU RETANGULAR, EM UM OU DOIS NÍVEIS, DISPOSTOS DE FORMA ISOLADA AO LONGO DOS TERRAÇOS DA TORRE (PAVIMENTOS 3 AO 10). O ACESSO PARA MANUTENÇÃO É FEITO ATRAVÉS DE JANELAS DE MANUTENÇÃO.
- CAIXA BAIXA  
ALTURA DO SUBSTRATO: 80cm
  - CAIXA ALTA  
ALTURA DO SUBSTRATO: 110cm

**MACROZONA 01 - INSTITUCIONAL**  
Área total: 0.00m²

Descrição: espaços rotulados ao público externo. No prédio da nova sede deverão configurar a principal imagem institucional da empresa e a forma como ela se relaciona diretamente ao público visitante.

**MACROZONA 02 - CIRCULAÇÃO E APOIO**  
Área total: 112.59m²

Descrição: núcleo central de circulação e espaços de apoio.

**MACROZONA 03 - MANUTENÇÃO E SUPORTE**  
Área total: 0.00m²

Descrição: espaços de serviço, zeladoria e suporte à edificação.

**PAVIMENTO 10 (ROOFTOP)**  
Nível do piso acabado: 34.25m  
Nível da laje (osso): 34.10m  
Área Total: 399.51m²

**MACROZONA 04 - INFRAESTRUTURA**  
Área total: 51.03m²

Descrição: espaços técnicos responsáveis pelo funcionamento da edificação.

**MACROZONA 05 - CONVIVÊNCIA**  
Área total: 235.89m²

Descrição: espaços internos de integração, convivência e conforto dos funcionários.

**MACROZONA 06 - ESTACIONAMENTO**  
Área total: 0.00m²

Descrição: espaços que fornecem vagas para guarda de veículos e bicicletas, incluindo rampas e circulações.

**MACROZONA 07 - ESCRITÓRIOS**  
Área total: 0.00m²

Descrição: escritórios da Agência, Diretoria Geral, CODESUL, AFRDE, AFABRDE.

004	REVISÃO PROJETO BÁSICO	RODRIGO MARQUES	09/12/2024
007-03	REVISÕES INTERNAS PROJETO BÁSICO	RODRIGO MARQUES	09/12/2024
008	AJUSTE DE NOTAS DE FLUXO	RODRIGO MARQUES	25/02/2025
009	APROVAÇÃO - JANEIRO 2025	RODRIGO MARQUES	11/01/2025
010	LANÇAMENTO DO PROJETO BÁSICO	RODRIGO MARQUES	07/02/2024

MINIMIZADA CÓPIA DESTA DOCUMENTO SERÁ VÁLIDA PARA EXECUÇÃO SEM A ASSINATURA DO RESPONSÁVEL TÉCNICO

**SANTINI ROCHA**  
ARQUITETOS

CLIENTE: BANCO REGIONAL DE DESENVOLVIMENTO DO EXTREMO SUL - BRDE

OBRA: EDIFÍCIO SEDE DO BRDE E AGÊNCIA RS

ENDEREÇO: AVENIDA BORGES DE MENDONÇA, nº 2022

ETAPAS/CONTEÚDO: PROJETO BÁSICO - CADERNO 2

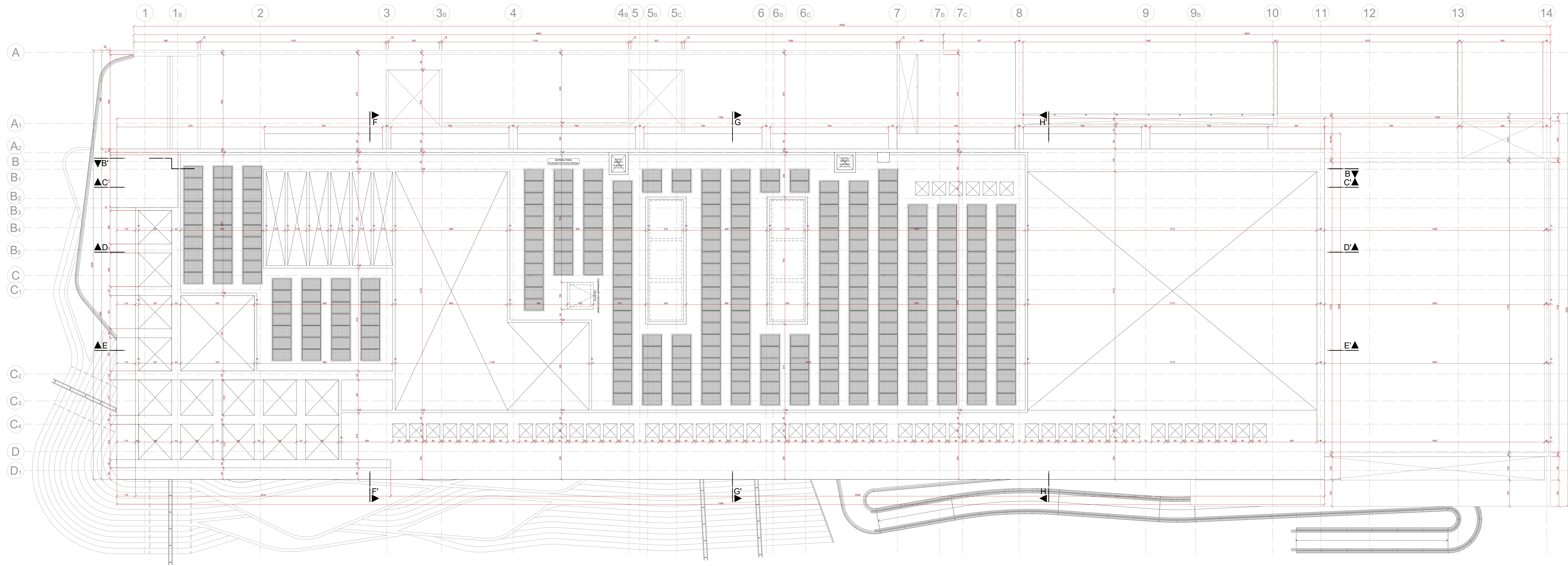
PROJETO: ARQ. HENRIQUE ROCHA, CUIABRDE

CONSTRUTORA: BANCO REGIONAL DE DESENVOLVIMENTO DO EXTREMO SUL - BRDE

PROPRIETÁRIO: BANCO REGIONAL DE DESENVOLVIMENTO DO EXTREMO SUL - BRDE

DATA: 17/05/2024

BRDE - CASACINHA - PLANTA PAVIMENTO 10



CADERNO Nº	CONTEUDO	ABRANGÊNCIA
CADERNO 1	PLANTA DE IMPLANTAZÃO E SITUAÇÃO	BASE BUILDING CORE & SHELL - FIT OUT CAT A)
CADERNO 2	PLANTA DE FUND.	BASE BUILDING CORE & SHELL - FIT OUT CAT A)
CADERNO 3	PLANTA DE FÓRDO	BASE BUILDING CORE & SHELL - FIT OUT CAT A)
CADERNO 4	COBERT.	BASE BUILDING CORE & SHELL - FIT OUT CAT A)
CADERNO 5	RELEVADOS	BASE BUILDING CORE & SHELL - FIT OUT CAT A)
CADERNO 6	PAQUETE DE DETALHES 1 - ELEMENTOS METÁLICOS	BASE BUILDING CORE & SHELL - FIT OUT CAT A)
CADERNO 7	PAQUETE DE DETALHES 2 - ESCALARES	BASE BUILDING CORE & SHELL - FIT OUT CAT A)
CADERNO 8	PAQUETE DE DETALHES 3 - ELEMENTOS EM PEDRA	BASE BUILDING CORE & SHELL - FIT OUT CAT A)
CADERNO 9	PAQUETE DE DETALHES 4 - ELEMENTOS EM MADEIRA	BASE BUILDING CORE & SHELL - FIT OUT CAT A)
CADERNO 10	PAQUETE DE DETALHES 5 - COMPOSIÇÃO DE PAREDES	BASE BUILDING CORE & SHELL - FIT OUT CAT A)
CADERNO 11	PAQUETE DE DETALHES 6 - ARREIOS E MOLDAS	BASE BUILDING CORE & SHELL - FIT OUT CAT A)
CADERNO 12	PAQUETE DE DETALHES 7 - ESCADAS	BASE BUILDING CORE & SHELL - FIT OUT CAT A)
CADERNO 13	PAQUETE DE DETALHES 8 - REDES E AMBLAGOS	BASE BUILDING CORE & SHELL - FIT OUT CAT A)
CADERNO 14	PAQUETE DE DETALHES 9 - OBRAS DE ARTE	COMPARTIMENTAÇÃO - TENANT FIT OUT (FIT OUT CAT B)
CADERNO 15	PLANTA MOBILIÁRIO	COMPARTIMENTAÇÃO - TENANT FIT OUT (FIT OUT CAT B)
CADERNO 16	PAQUETE DE DETALHES 10 - MOBILIÁRIO	COMPARTIMENTAÇÃO - TENANT FIT OUT (FIT OUT CAT B)
CADERNO 17	COMPOSIÇÃO E ENLAÇAMENTO VISUAL	COMPARTIMENTAÇÃO - TENANT FIT OUT (FIT OUT CAT B)
CADERNO 18	SUPERESTRUTURA EM CONCRETO ARMADO	COMPARTIMENTAÇÃO - TENANT FIT OUT (FIT OUT CAT B)
CADERNO 19	FUNDAÇÕES	COMPARTIMENTAÇÃO - TENANT FIT OUT (FIT OUT CAT B)
CADERNO 20	INSTALAÇÕES ELÉTRICAS	COMPARTIMENTAÇÃO - TENANT FIT OUT (FIT OUT CAT B)
CADERNO 21	INSTALAÇÕES DE LÓGICA E TELEFONIA	COMPARTIMENTAÇÃO - TENANT FIT OUT (FIT OUT CAT B)
CADERNO 22	INSTALAÇÕES MECÂNICAS E PLUMB.	COMPARTIMENTAÇÃO - TENANT FIT OUT (FIT OUT CAT B)
CADERNO 23	INSTALAÇÕES HIDRO-SANITÁRIAS	COMPARTIMENTAÇÃO - TENANT FIT OUT (FIT OUT CAT B)
CADERNO 24	PLANO DE PREVENÇÃO E COMBATE A INCÊNDIO	COMPARTIMENTAÇÃO - TENANT FIT OUT (FIT OUT CAT B)
CADERNO 25	MEMÓRIAS E CADERNO DE CARGAS	COMPARTIMENTAÇÃO - TENANT FIT OUT (FIT OUT CAT B)
CADERNO 26	PLANTAS	COMPARTIMENTAÇÃO - TENANT FIT OUT (FIT OUT CAT B)

CADERNO Nº	CONTEUDO	ABRANGÊNCIA
CADERNO 1	PLANTA DE IMPLANTAZÃO E SITUAÇÃO	BASE BUILDING CORE & SHELL - FIT OUT CAT A)
CADERNO 2	PLANTA DE FUND.	BASE BUILDING CORE & SHELL - FIT OUT CAT A)
CADERNO 3	PLANTA DE FÓRDO	BASE BUILDING CORE & SHELL - FIT OUT CAT A)
CADERNO 4	COBERT.	BASE BUILDING CORE & SHELL - FIT OUT CAT A)
CADERNO 5	RELEVADOS	BASE BUILDING CORE & SHELL - FIT OUT CAT A)
CADERNO 6	PAQUETE DE DETALHES 1 - ELEMENTOS METÁLICOS	BASE BUILDING CORE & SHELL - FIT OUT CAT A)
CADERNO 7	PAQUETE DE DETALHES 2 - ESCALARES	BASE BUILDING CORE & SHELL - FIT OUT CAT A)
CADERNO 8	PAQUETE DE DETALHES 3 - ELEMENTOS EM PEDRA	BASE BUILDING CORE & SHELL - FIT OUT CAT A)
CADERNO 9	PAQUETE DE DETALHES 4 - ELEMENTOS EM MADEIRA	BASE BUILDING CORE & SHELL - FIT OUT CAT A)
CADERNO 10	PAQUETE DE DETALHES 5 - COMPOSIÇÃO DE PAREDES	BASE BUILDING CORE & SHELL - FIT OUT CAT A)
CADERNO 11	PAQUETE DE DETALHES 6 - ARREIOS E MOLDAS	BASE BUILDING CORE & SHELL - FIT OUT CAT A)
CADERNO 12	PAQUETE DE DETALHES 7 - ESCADAS	BASE BUILDING CORE & SHELL - FIT OUT CAT A)
CADERNO 13	PAQUETE DE DETALHES 8 - REDES E AMBLAGOS	BASE BUILDING CORE & SHELL - FIT OUT CAT A)
CADERNO 14	PAQUETE DE DETALHES 9 - OBRAS DE ARTE	COMPARTIMENTAÇÃO - TENANT FIT OUT (FIT OUT CAT B)
CADERNO 15	PLANTA MOBILIÁRIO	COMPARTIMENTAÇÃO - TENANT FIT OUT (FIT OUT CAT B)
CADERNO 16	PAQUETE DE DETALHES 10 - MOBILIÁRIO	COMPARTIMENTAÇÃO - TENANT FIT OUT (FIT OUT CAT B)
CADERNO 17	COMPOSIÇÃO E ENLAÇAMENTO VISUAL	COMPARTIMENTAÇÃO - TENANT FIT OUT (FIT OUT CAT B)
CADERNO 18	SUPERESTRUTURA EM CONCRETO ARMADO	COMPARTIMENTAÇÃO - TENANT FIT OUT (FIT OUT CAT B)
CADERNO 19	FUNDAÇÕES	COMPARTIMENTAÇÃO - TENANT FIT OUT (FIT OUT CAT B)
CADERNO 20	INSTALAÇÕES ELÉTRICAS	COMPARTIMENTAÇÃO - TENANT FIT OUT (FIT OUT CAT B)
CADERNO 21	INSTALAÇÕES DE LÓGICA E TELEFONIA	COMPARTIMENTAÇÃO - TENANT FIT OUT (FIT OUT CAT B)
CADERNO 22	INSTALAÇÕES MECÂNICAS E PLUMB.	COMPARTIMENTAÇÃO - TENANT FIT OUT (FIT OUT CAT B)
CADERNO 23	INSTALAÇÕES HIDRO-SANITÁRIAS	COMPARTIMENTAÇÃO - TENANT FIT OUT (FIT OUT CAT B)
CADERNO 24	PLANO DE PREVENÇÃO E COMBATE A INCÊNDIO	COMPARTIMENTAÇÃO - TENANT FIT OUT (FIT OUT CAT B)
CADERNO 25	MEMÓRIAS E CADERNO DE CARGAS	COMPARTIMENTAÇÃO - TENANT FIT OUT (FIT OUT CAT B)
CADERNO 26	PLANTAS	COMPARTIMENTAÇÃO - TENANT FIT OUT (FIT OUT CAT B)

CADERNO Nº	CONTEUDO	ABRANGÊNCIA
CADERNO 1	PLANTA DE IMPLANTAZÃO E SITUAÇÃO	BASE BUILDING CORE & SHELL - FIT OUT CAT A)
CADERNO 2	PLANTA DE FUND.	BASE BUILDING CORE & SHELL - FIT OUT CAT A)
CADERNO 3	PLANTA DE FÓRDO	BASE BUILDING CORE & SHELL - FIT OUT CAT A)
CADERNO 4	COBERT.	BASE BUILDING CORE & SHELL - FIT OUT CAT A)
CADERNO 5	RELEVADOS	BASE BUILDING CORE & SHELL - FIT OUT CAT A)
CADERNO 6	PAQUETE DE DETALHES 1 - ELEMENTOS METÁLICOS	BASE BUILDING CORE & SHELL - FIT OUT CAT A)
CADERNO 7	PAQUETE DE DETALHES 2 - ESCALARES	BASE BUILDING CORE & SHELL - FIT OUT CAT A)
CADERNO 8	PAQUETE DE DETALHES 3 - ELEMENTOS EM PEDRA	BASE BUILDING CORE & SHELL - FIT OUT CAT A)
CADERNO 9	PAQUETE DE DETALHES 4 - ELEMENTOS EM MADEIRA	BASE BUILDING CORE & SHELL - FIT OUT CAT A)
CADERNO 10	PAQUETE DE DETALHES 5 - COMPOSIÇÃO DE PAREDES	BASE BUILDING CORE & SHELL - FIT OUT CAT A)
CADERNO 11	PAQUETE DE DETALHES 6 - ARREIOS E MOLDAS	BASE BUILDING CORE & SHELL - FIT OUT CAT A)
CADERNO 12	PAQUETE DE DETALHES 7 - ESCADAS	BASE BUILDING CORE & SHELL - FIT OUT CAT A)
CADERNO 13	PAQUETE DE DETALHES 8 - REDES E AMBLAGOS	BASE BUILDING CORE & SHELL - FIT OUT CAT A)
CADERNO 14	PAQUETE DE DETALHES 9 - OBRAS DE ARTE	COMPARTIMENTAÇÃO - TENANT FIT OUT (FIT OUT CAT B)
CADERNO 15	PLANTA MOBILIÁRIO	COMPARTIMENTAÇÃO - TENANT FIT OUT (FIT OUT CAT B)
CADERNO 16	PAQUETE DE DETALHES 10 - MOBILIÁRIO	COMPARTIMENTAÇÃO - TENANT FIT OUT (FIT OUT CAT B)
CADERNO 17	COMPOSIÇÃO E ENLAÇAMENTO VISUAL	COMPARTIMENTAÇÃO - TENANT FIT OUT (FIT OUT CAT B)
CADERNO 18	SUPERESTRUTURA EM CONCRETO ARMADO	COMPARTIMENTAÇÃO - TENANT FIT OUT (FIT OUT CAT B)
CADERNO 19	FUNDAÇÕES	COMPARTIMENTAÇÃO - TENANT FIT OUT (FIT OUT CAT B)
CADERNO 20	INSTALAÇÕES ELÉTRICAS	COMPARTIMENTAÇÃO - TENANT FIT OUT (FIT OUT CAT B)
CADERNO 21	INSTALAÇÕES DE LÓGICA E TELEFONIA	COMPARTIMENTAÇÃO - TENANT FIT OUT (FIT OUT CAT B)
CADERNO 22	INSTALAÇÕES MECÂNICAS E PLUMB.	COMPARTIMENTAÇÃO - TENANT FIT OUT (FIT OUT CAT B)
CADERNO 23	INSTALAÇÕES HIDRO-SANITÁRIAS	COMPARTIMENTAÇÃO - TENANT FIT OUT (FIT OUT CAT B)
CADERNO 24	PLANO DE PREVENÇÃO E COMBATE A INCÊNDIO	COMPARTIMENTAÇÃO - TENANT FIT OUT (FIT OUT CAT B)
CADERNO 25	MEMÓRIAS E CADERNO DE CARGAS	COMPARTIMENTAÇÃO - TENANT FIT OUT (FIT OUT CAT B)
CADERNO 26	PLANTAS	COMPARTIMENTAÇÃO - TENANT FIT OUT (FIT OUT CAT B)

RUA: RUA...  
 DATA: ...  
 OBSERVAÇÕES:  
 ...  
**SARTINI ROCHA ARQUITETOS**  
 BANCO REGIONAL DE DESENVOLVIMENTO DO EXTREMO SUL - BRDE  
 EDIFÍCIO SEDE DO BRDE E AGÊNCIA RS  
 ENDEREÇO: AVENIDA BORGES DE MEDEIROS, nº 2022  
 ETAPA/CONTEÚDO: PROJETO BÁSICO - CADERNO 2  
 PROJETO: PROJETO BÁSICO - CADERNO 2  
 CONSTRUÇÃO: PROJETO BÁSICO - CADERNO 2  
 PROPRIETÁRIO: BANCO REGIONAL DE DESENVOLVIMENTO DO EXTREMO SUL - BRDE  
 DATA: OUTUBRO 2024